



WINDOWS

BF235RB / BF 90 - 155TR(60) 출시	004
올블랙 / 올그레이 에디션 출시	006
ASA	007
Hybrid 발코니창 BF 125RB	008
입면분할창	009
WINDOW INDEX	010
스마트 발코니 전용창 / 프리미엄 발코니창	012
발코니 확장 이중창 / 대형 발코니창	016
입면분할창	020
스마트 이중창 / 대형 확장 이중창	024
대형 이중창 / 대형 이중창 WIND	028
대형 단창 / 공틀일체형 미서기창	032
소형 단창 / 소형이중창	036
학교창	040
판넬창	044
프로젝트 / 케이스먼트 창	048
각종인증서	052
창호등급현황	053
컬러차트	054
부자재	055
프레임샤시 전체제품도면	058
정품인증	061



창문의 본질에 눈뜨면 이끌림이 보입니다

합리적인 가격과 품질 단지 말뿐말어아닌 진짜 고객 중심 서비스

이끌림이 생각하는 창문의 본질은 이런것입니다.

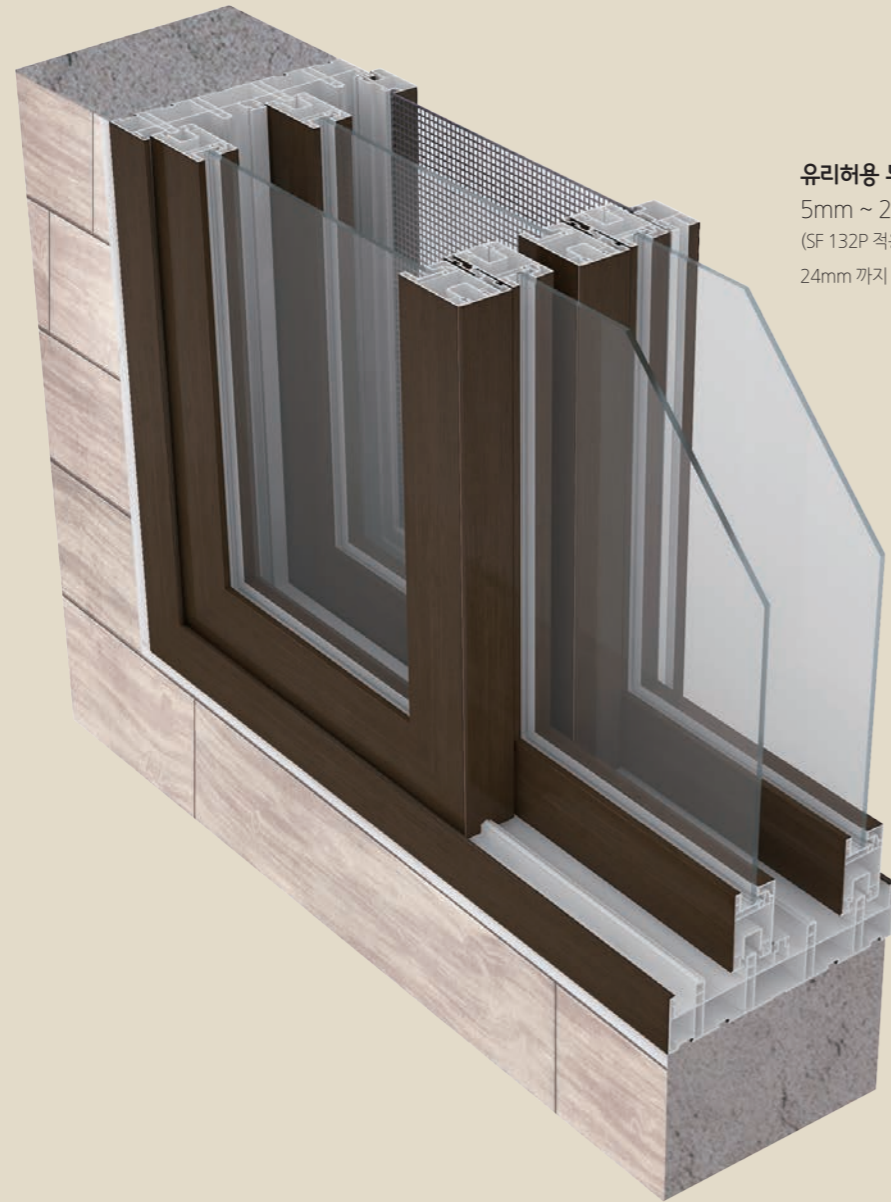
본질에 집중하면 선택은 간단해집니다.

샤시 본연의 것에 집중한다. 이끌림

BF 235RB 출시

제품 특징점

- 더블 모헤어 디자인으로 기밀성 향상
- 다양한 컬러시트 적용 가능
- 물막이턱 증대로 빗물 유입 억제
- 수직 이중리브 채택으로 내구성 향상



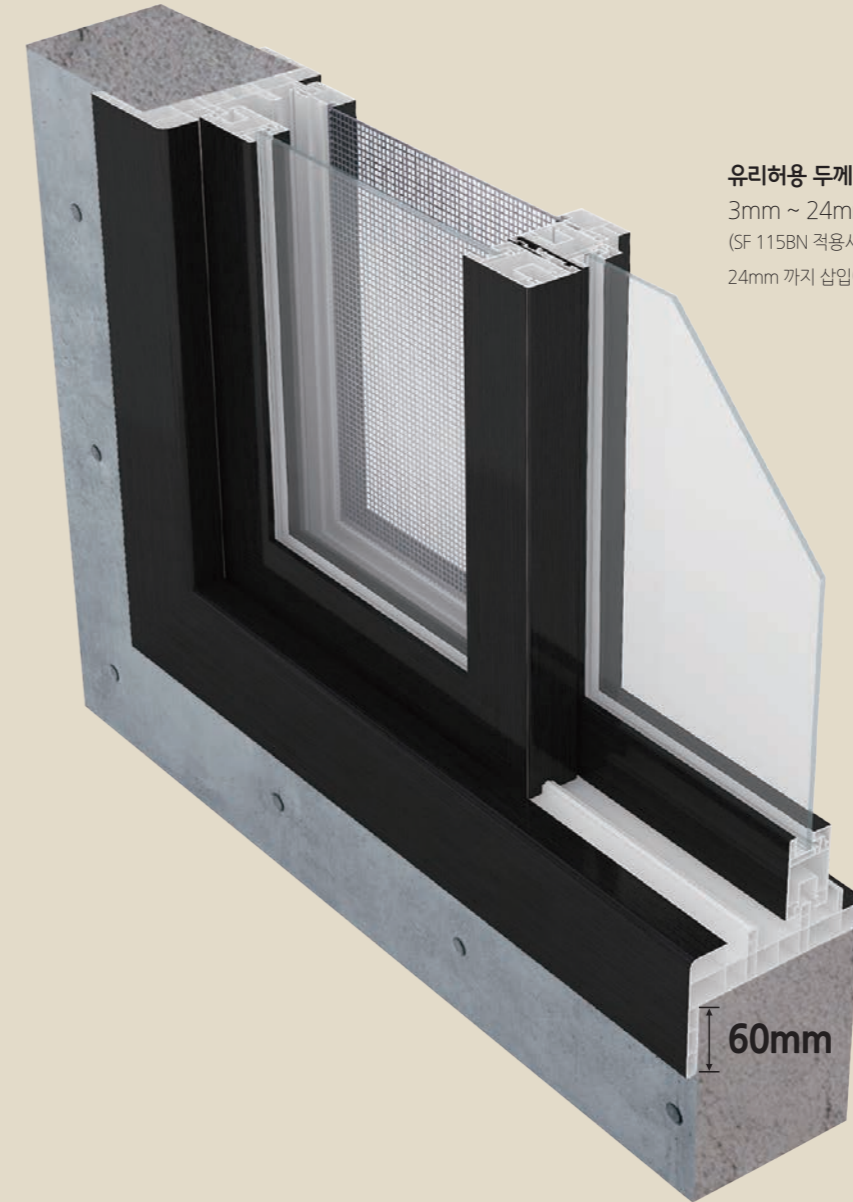
유리허용 두께
5mm ~ 24mm
(SF 132P 적용시 유리최대
24mm 까지 삽입이 가능합니다.)

BF235RB

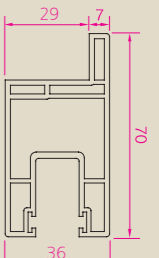
BF 90 - 155TR(60) 출시

제품 특징점

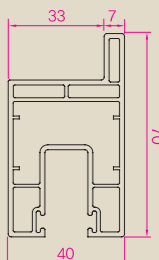
- 다양한 컬러시트 적용 가능
- 물막이턱 증대로 빗물 유입 억제
- 수직 이중리브 채택으로 내구성 향상
- 조립연결구의 사용으로 패널연장 제작가능
- 내부 공들부위 곡선처리로 아름다운 디자인 곡선 연출
- 유리허중을 고려한 설계로 창짝 이탈방지 및 안전성 확보
- 155TR 날개길이 40mm, 60mm로 다양한 선택 시공가능



유리허용 두께
3mm ~ 24mm
(SF 115BN 적용시 유리최대
24mm 까지 삽입이 가능합니다.)



SF 115GN



SF-115WN

BF 90 - 155TR(60)

올블랙 / 올그레이 에디션 출시

모던하고 심플한 외부 컬러로
디자인을 한단계 더 업그레이드 시켜줍니다.

ALL BLACK EDITION

ALL GRAY EDITION

자세 적용은 별도로 문의바랍니다.



효율성에 경제성을 더한 ASA창

강한 내구성과 뛰어난 외부 컬러로
럭셔리한 외관을 선사합니다.

ASA 수지 : Acrylonitrile Styrene Acrylate의 약어입니다.
Acrylic Rubber의 내후성, 내충격성 + Styrene의 가공성, 경도 + Acrylonitrile의 내열성, 광택성

특징

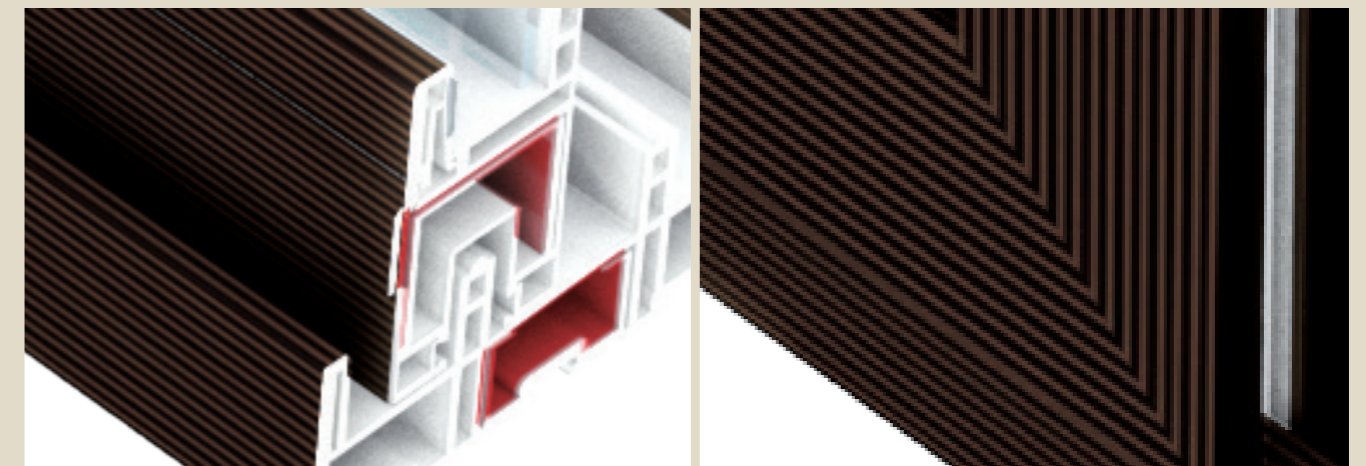
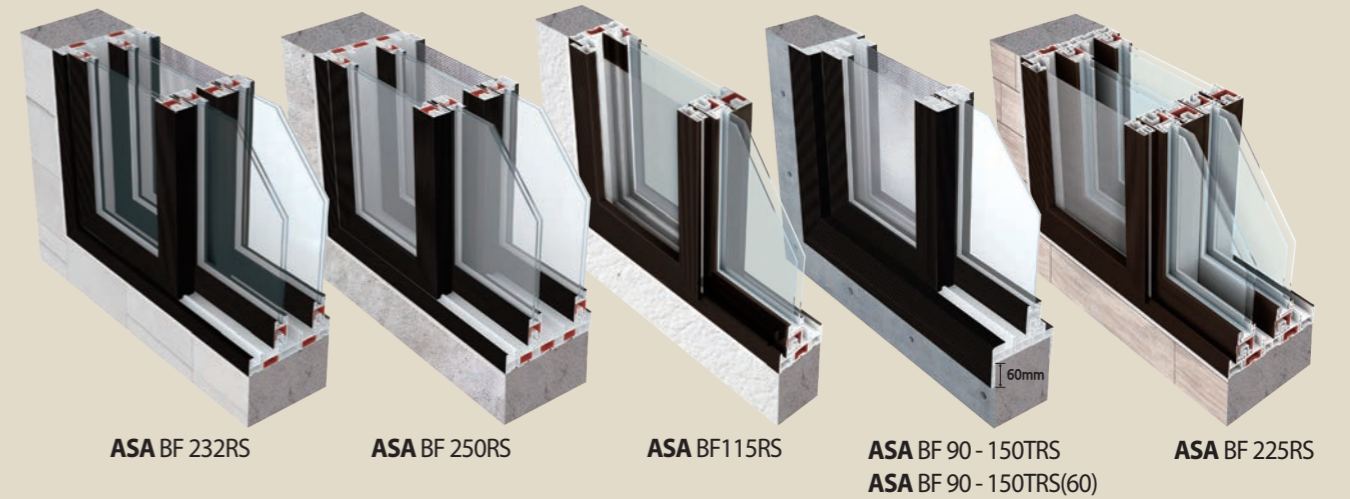
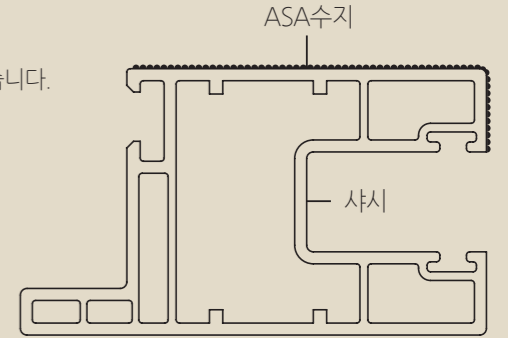
- 두 종류의 합성수지를 동시에 압출 성형하여 오랜 시간 사용해도 벗겨지거나 떨어지지 않습니다.
- 물리적인 내구성 뿐 아니라, 화학적 저항성 또한 뛰어납니다.
- 내열성과 저온강도가 뛰어나 여름철과 겨울철 온도변화에 따른 변형 우려가 적습니다.
- 외부 컬러시트를 별도로 부착하는 것에 비해 경제적입니다.
- 시트래핑에 비해 마감이 더욱 깔끔하고 고급스러운 창입니다.

용도

아파트, 빌라, 주택, 공장, 조립식건축 및
이동식주택 등의 외창에 사용

유리사용두께

5mm ~ 24mm



하이브리드 스마트 발코니창 가격과 성능, 두마리 토끼를 잡았다.

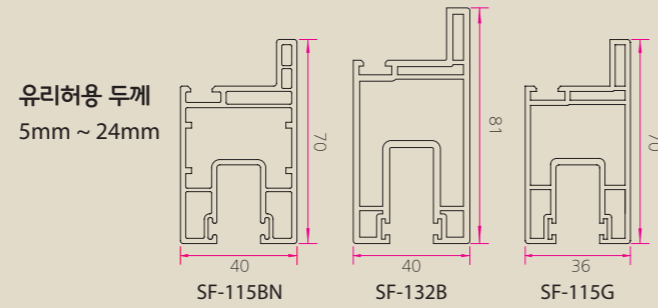
제품 특징점

- SF 132(with MC 125B), SF 115BN, SF 115G 모두 설치가능
- 다양한 컬러시트 적용 가능
- 물막이턱 증대로 빗물 유입 억제
- 수직 이중리브 채택으로 내구성 향상

Hybrid 발코니창 BF 125RB



- 다양한 컬러시트 적용가능
- 물막이턱증대 빗물유입 억제
- 고급 핸들 적용



BF 125RB에 SF-115BN, SF-132B, SF-115G(with MC 125B)모두 설치가능



입면분할창

제품 특징점

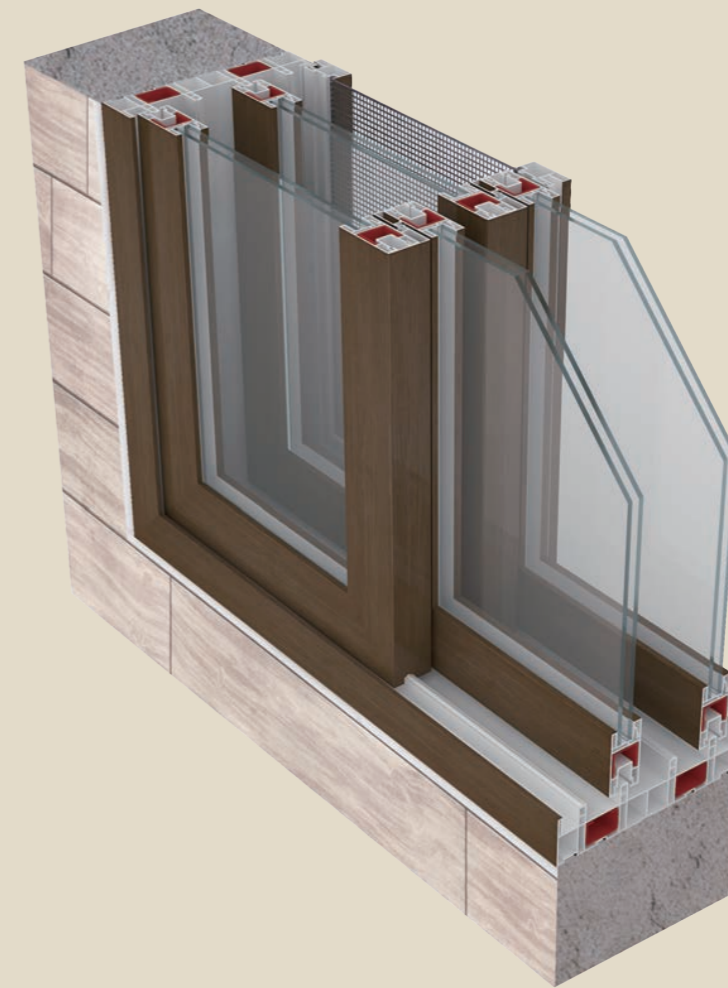
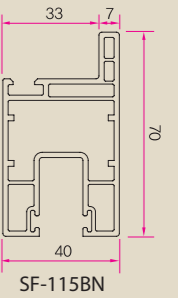
- 다양한 컬러시트 적용 - 고급스러운 인테리어 효과
- 우수한 단열성과 뛰어난 기밀성, 다중차단 시스템
- 내창(슬라이딩), 외창(Fix & Silding 또는 Fix & Pj창) 구조로 추락방지 기능 확보
- 추락방지 기능 확보로 별도의 난간대 설치가 필요없어 최대한의 조망권 확보
- 하부에는 접합 안전유리를 적용하여 최상의 안전성을 제공

입면분할창 BF 225R - PTS



- 다양한 컬러시트 적용가능
- 물막이턱증대 빗물유입 억제
- 최대한의 조망권이 확보
- 안전유리 적용 최상의 안전성 제공

유리허용 두께
5mm ~ 24mm
(SF 115BN 적용시 유리최대
24mm 까지 삽입이 가능합니다.)



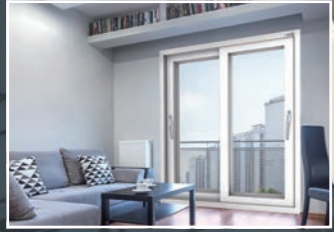
WINDOW INDEX



20 page 입면분할창



48 page 프로젝트창



36 page 소형단창 / 이중창



이끌림 도어



이끌림 중문



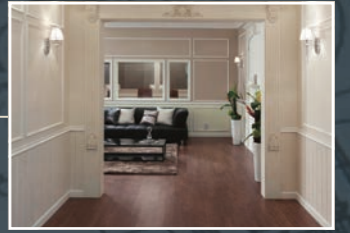
44 page 판넬창



40 page 학교창



이끌림 몰딩



이끌림 마루



32 page 대형단창



28 page 대형 이중창



12 page 스마트 발코니 전용창

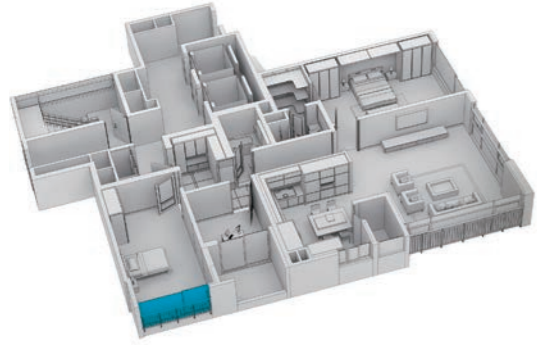


24 page 스마트 이중창



16 page 발코니 확장 이중창

스마트 발코니 전용창 BF 125RB 프리미엄 발코니창 BF 135RB



제품 특징점

- SF 132(with MC 125B), SF 115BN, SF 115G 모두 설치가능
- 다양한 컬러시트 적용 가능
- 물막이턱 증대로 빗물 유입 억제
- 수직 이중리브 채택으로 내구성 향상

유리허용 두께
5mm ~ 24mm



제품 특징점	
프레임폭	135mm
용도	아파트, 빌라, 주택의 내창 및 외창
특장점	신개념 스마트 발코니 단창으로 일반 내창과 발코니에 겸용으로 사용할 수 있으며(SF 변경) 저렴한 비용은 보너스!
기밀성 등급	2
열관료율	1.961
창호등급	3
유리 1	22 (5로이+12공기+5일반)



한 편의 영화 같은 풍경,
이끌림 창을 통해
따스하게 느낄 수 있습니다.

※ 소비자의 이해를 돕기 위한 이미지컷으로 실제 제품과 다소 차이가 있을 수 있습니다

스마트 발코니 전용창 / 프리미엄 발코니창 | FEATURE

BF 125RB / BF 135RB

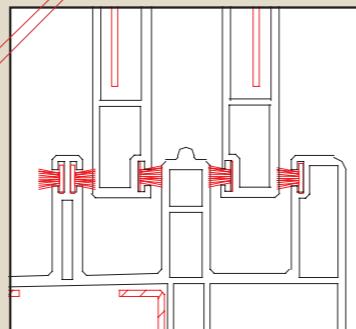
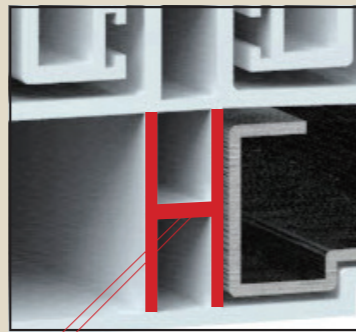
스마트 발코니 전용창 / 프리미엄 발코니창 | FLOOR PLAN

BF 125RB / BF 135RB



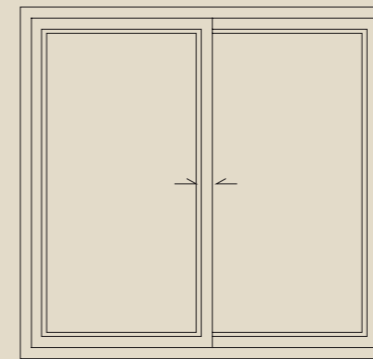
H형 내부구조

안전하고 튼튼한 H형 프로파일
내부구조와 다중차단 기능강화 및
2중 압출레일과 안전 잠금장치

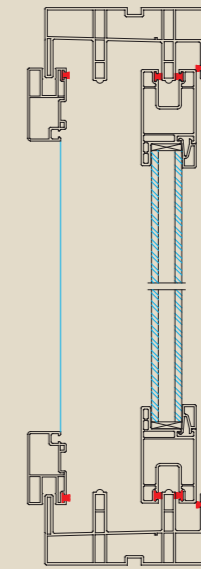


다중 모헤어로 기밀성 향상

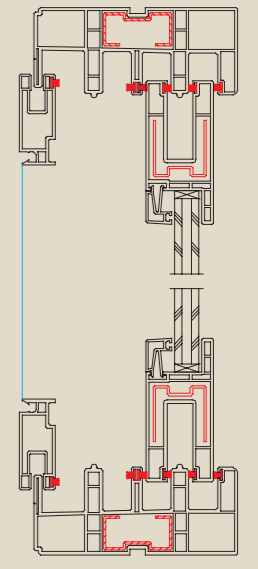
ELEVATION



VERTICAL SECTION

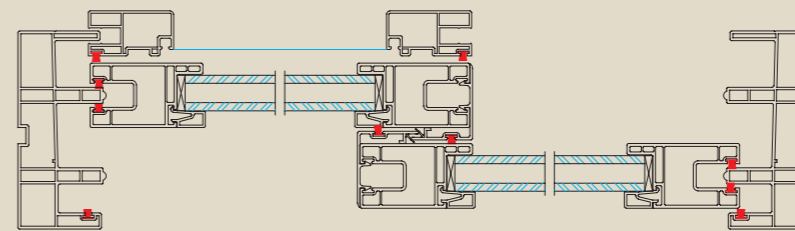


BF 125RB

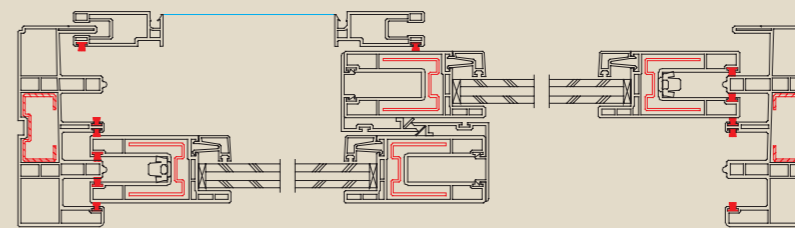


BF 135RB

HORIZONTAL SECTION

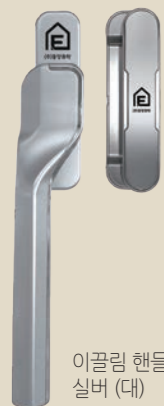


BF 125RB



BF 135RB

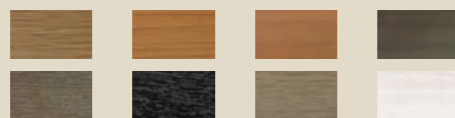
추천핸들 및 그림



이끌림 그림

이끌림 핸들 실버 (대)

COLOR



샘플이미지 외 더욱 다양한 컬러리스트 적용이 가능합니다. 색상은 이미지 컬러로 실제와 다를 수 있습니다.

용도



아파트 발코니 전용창

빌라 발코니 전용창

전원주택 발코니 전용창

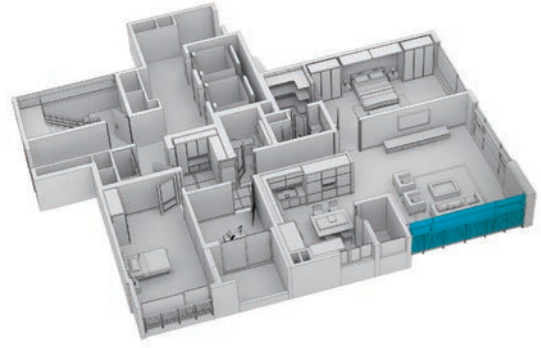
제작 상한 규격

W2,100 × H2,100 [2W] / W3,600 × H2,400 [4W]

구성품

SF 132B, SF 135B, MC 132, MC 135, GB 132, GB 135, MF 115B

발코니 확장 이중창 BF 250RB 대형 발코니창 BF 147RB

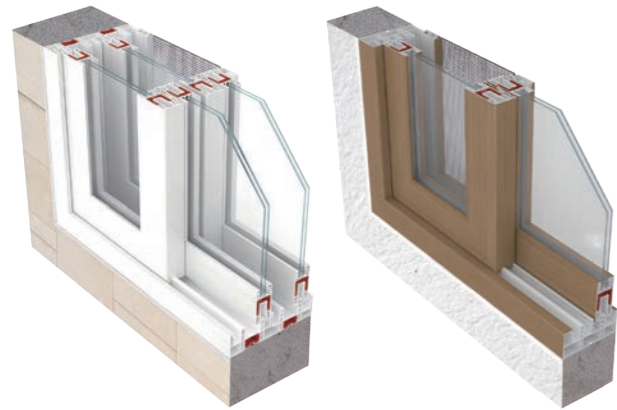


제품 특징점

- 다양한 컬러시트 적용 가능
- 일반 발코니 전용창에 비해 내부 공들부위 확대로 미려한 감각 및 기능성 강화
- 다중차단 구조로 단열성, 기밀성이 우수
- 고급핸들 적용으로 보안성 강화
- 계단형 구조로 수밀성이 우수

유리허용 두께

16mm ~ 28mm



	BF 250RB	BF 147RB
프레임폭	250mm	147mm
용도	아파트, 빌라, 주택의 내창 및 외창	
특장점	확장형 발코니에 적합하게 단열 및 기밀성능을 높인 이중창 제품	대형 발코니창으로써 뒤틀림과 변형이 거의 일어나지 않는 튼튼한 설계와 더 커진사양으로 인테리어 효과도 업!
기밀성 등급	1	-
열관료율	0.857	-
창호등급	1	-
유리 1	22 (5일반+12아르곤+5로이)	
유리 2	22 (5일반+12아르곤+5로이)	



넓은 공간 창출, 완벽한 방음 방풍
앞선 기술력의 이끌림이
차원 높은 휴식을 제공합니다.

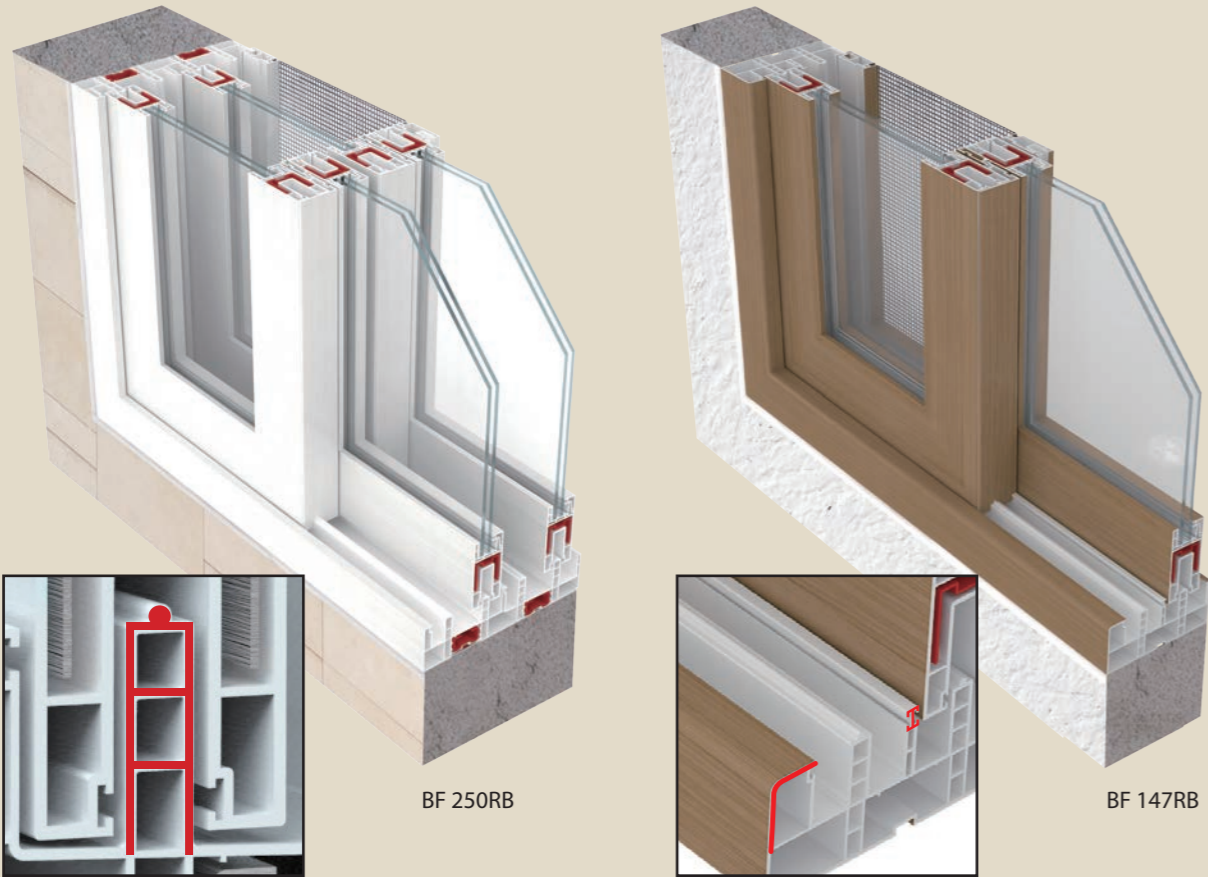
※ 소비자의 이해를 돕기 위한 이미지컷으로 실제 제품과 다소 차이가 있을 수 있습니다

발코니 확장 이중창 / 대형 발코니창 | FEATURE

BF 250RB / BF 147RB

발코니 확장 이중창 / 대형 발코니창 | FLOOR PLAN

BF 250RB / BF 147RB



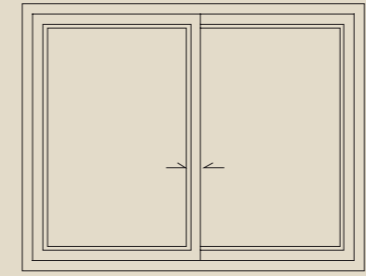
BF 250RB

BF 147RB

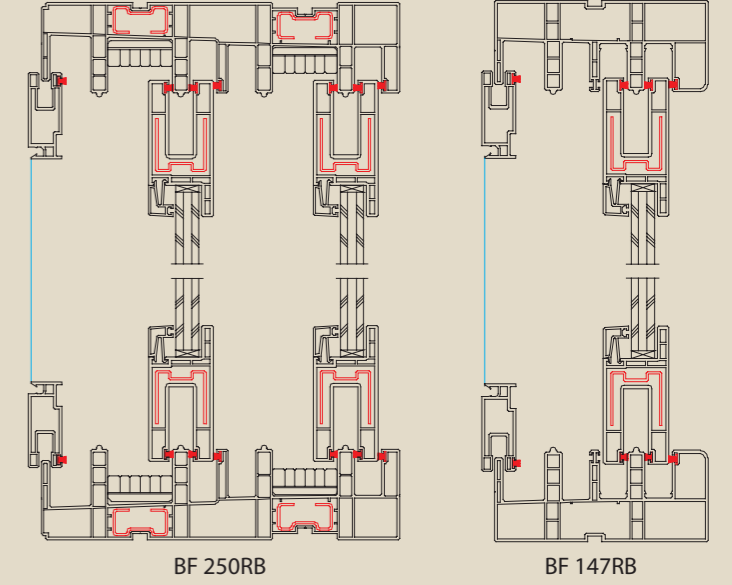
블록형 35mm RAIL
기존의 30mm 레일높이보다 35mm로 높이 향상 이중리브로 튼튼하며 문짝 상부 걸림차수가 안전하게 설계되었습니다.

공돌부 확대
• 일반 발코니 전용창에 비해 내부 공돌부위 확대로 미려한 감각 연출
• 3중 모헤어 삽입으로 완벽한 방음 방풍

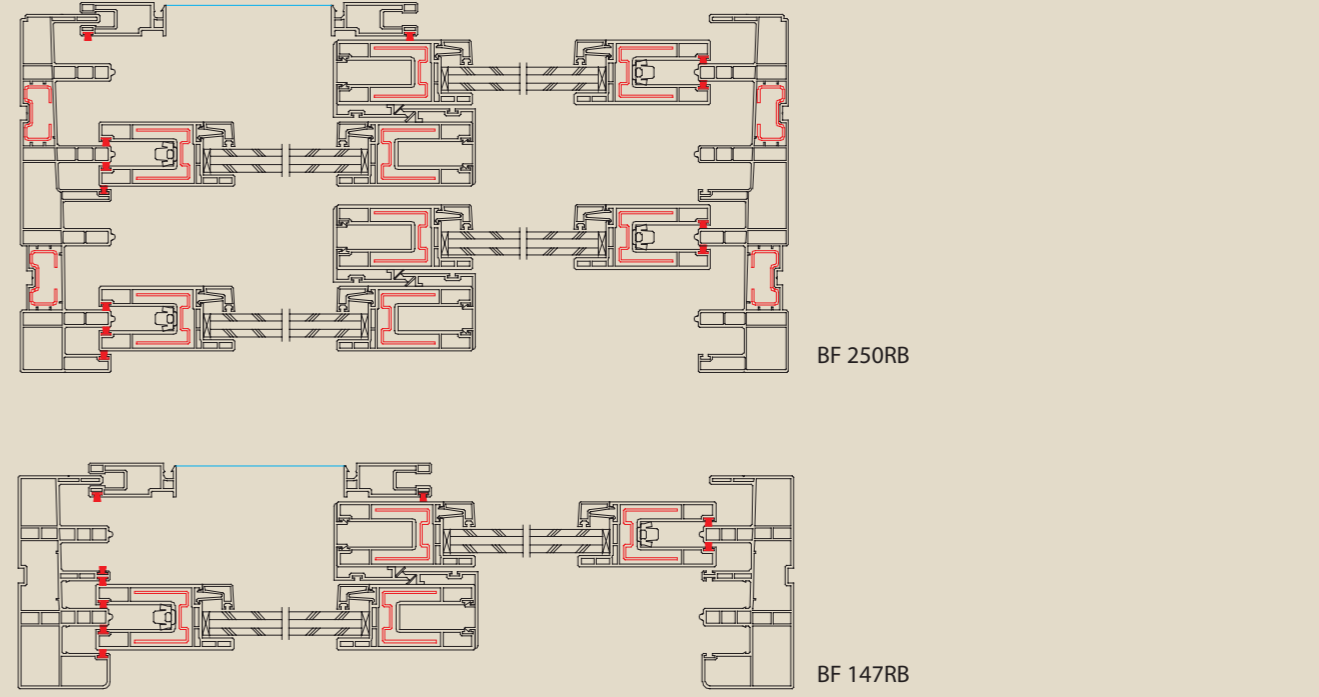
ELEVATION



VERTICAL SECTION



HORIZONTAL SECTION



추천핸들 및 그립



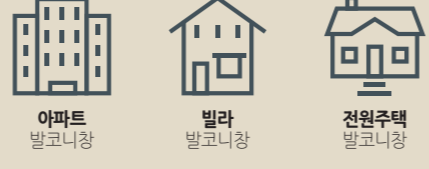
COLOR



제작 상한 규격
W2,100 × H2,100 [2W] / W3,600 × H2,400 [4W]

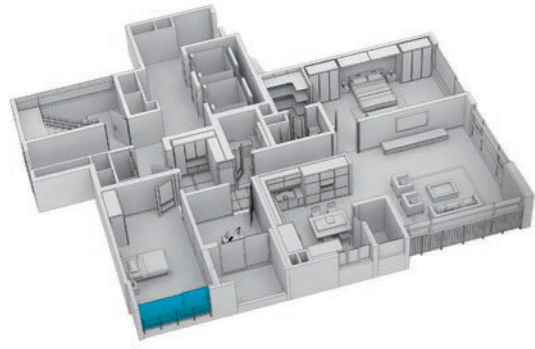
구성품
SF 135B, MC 135B, GB 135, MF 115B

용도



입면분할창

BF 225R



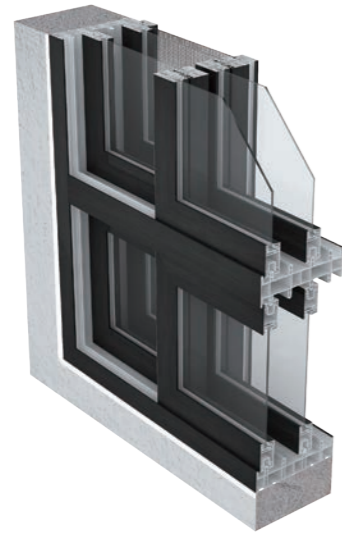
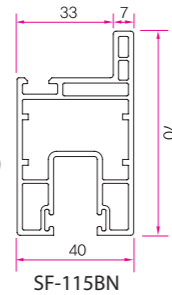
제품 특징점

- 다양한 컬러시트 적용 - 고급스러운 인테리어 효과
- 우수한 단열성과 뛰어난 기밀성
- 난간대가 필요없어 추락방지가 되면 최대한의 조망권이 확보
- 하부에는 접합 안전유리를 적용하여 최상의 안전성을 제공
- 다중차단 시스템

유리허용 두께

5mm ~ 24mm

(SF 115BN 적용시 유리최대 24mm 까지 삽입이 가능합니다.)



제품 특징점

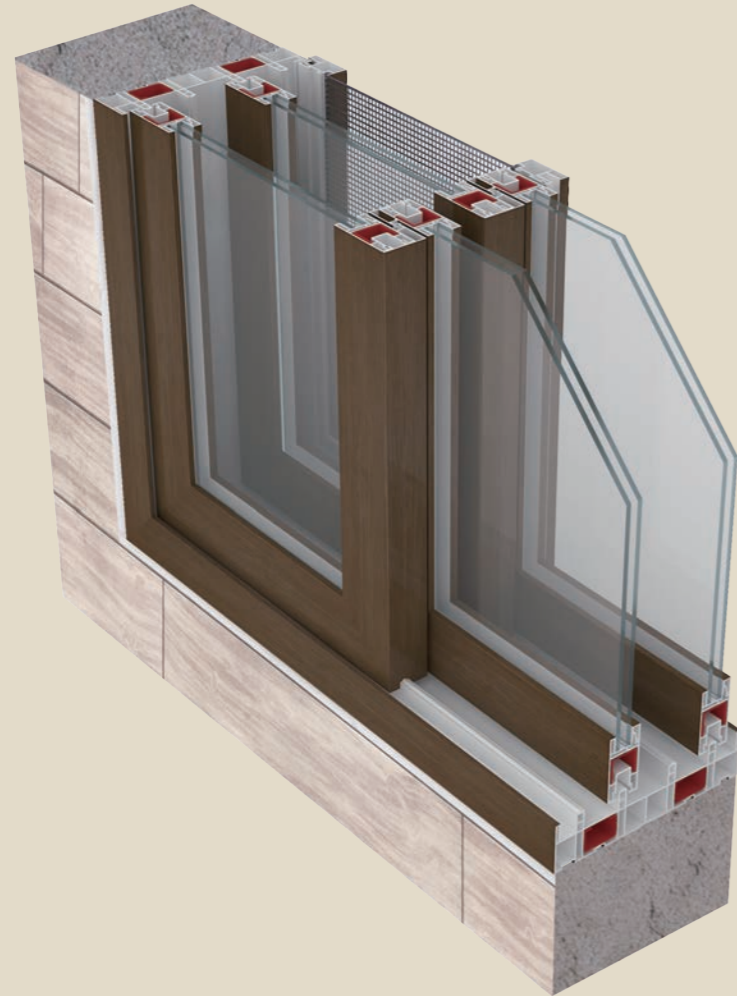
프레임폭	225mm
용도	아파트, 빌라, 주택, 사무실, 오피스텔의 내창 및 외창
특장점	프레임에 모헤어 삽입구조로 단창임에도 기밀 및 방풍성을 극대화한 제품
기밀성 등급	1
열관료율	0.911
창호등급	1
유리 1	22 (5일반+12공기+5로이)
유리 2	22 (5일반+12공기+5로이)



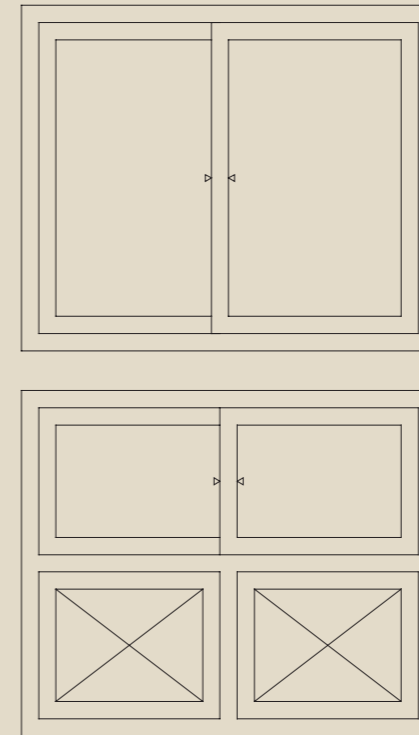
* 소비자의 이해를 돕기 위한 이미지컷으로 실제 제품과 다소 차이가 있을 수 있습니다

입면분할창 | FEATURE
BF 225R

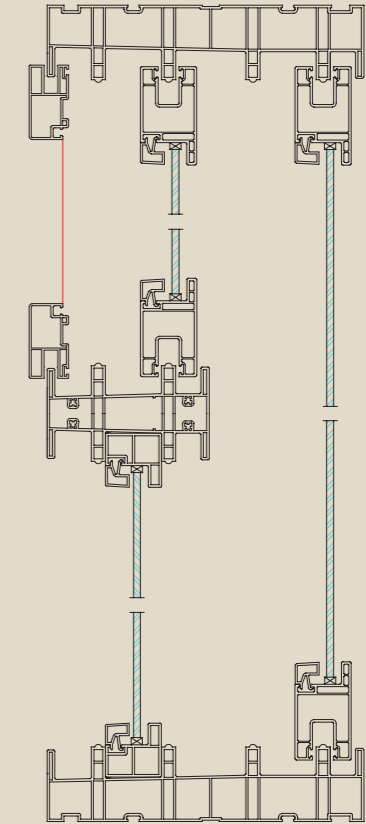
입면분할창 | FLOOR PLAN
BF 225R



ELEVATION

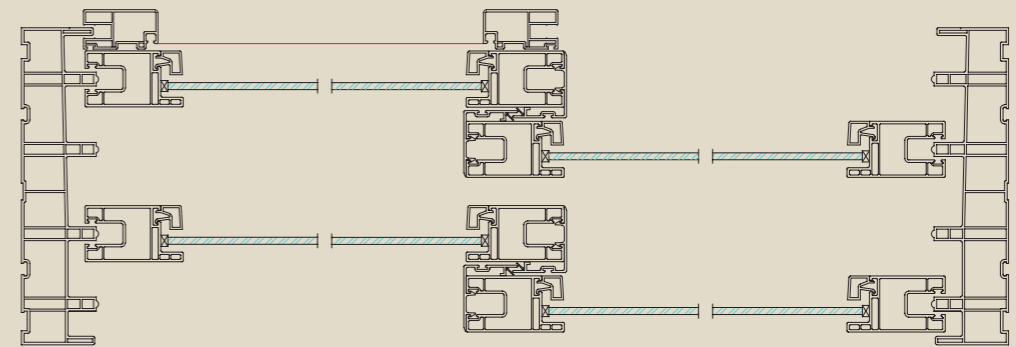


VERTICAL SECTION



BF 225R

HORIZONTAL SECTION



BF 225R

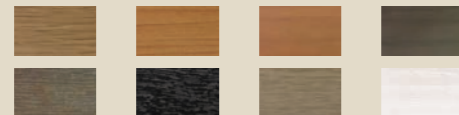
추천핸들 및 그립



이끌림 슬라이더

이끌림 핸들 화이트 (대)

COLOR



샘플이미지 외 더욱 다양한 컬러시트 적용이 가능합니다. 색상은 이미지 컬러로 실제와 다를 수 있습니다.

용도



아파트, 사무실
발코니 전용창

빌라, 오피스텔
발코니 전용창

전원주택
발코니 전용창

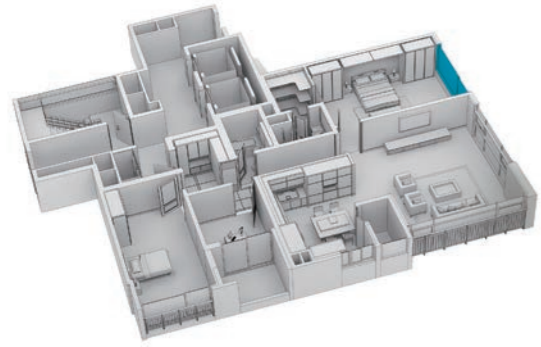
제작 상한 규격

W2,100 × H2,100 [2W] / W3,600 × H2,400 [4W]

구성품

SS 115R, SF 132B(WITH MC 125B), SF 115BN, SF 115G, GB 91P, GB 15, GB 94, GB 19, GB 24, GB 132, MC 115BN, MC 115G, MF 115, FM 115

스마트 이중창 BF 232R 대형 확장 이중창 BF 250R

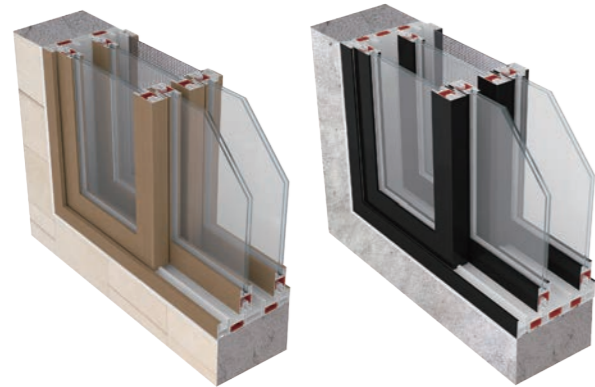
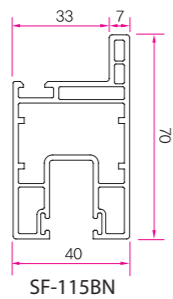


특징

- 다양한 컬러시트 적용 가능
- 물막이턱 증대로 빗물 유입 억제
- 수직 이중리브 채택으로 내구성 향상
- 프레임에 모헤어 삽입으로 기밀성 향상
- 창짝사이 공틀부 적용으로 방범창 적용 가능

유리허용 두께
5mm ~ 24mm

(SF 115BN 적용시 유리최대 24mm 까지 삽입이 가능합니다.)



	BF 232R	BF 250R
프레임폭	232mm	250mm
용도	아파트, 빌라, 주택의 내창 및 외창	
특장점	기능성과 가격 경쟁력을 확보한 실용적 이중창	내부 확장된 곳의 이중창 내창 및 외창 사이에 방범창 설치 가능
기밀성 등급	1	1
열관료율	0.928	0.868
창호등급	1	1
유리 1	22 (5일반+12아르곤+5로이)	22 (5일반+12아르곤+5로이)
유리 2	22 (5일반+12아르곤+5로이)	22 (5일반+12아르곤+5로이)



쾌적한 바이오리듬을 위해
최적의 안락한 공간을
만들어드립니다.

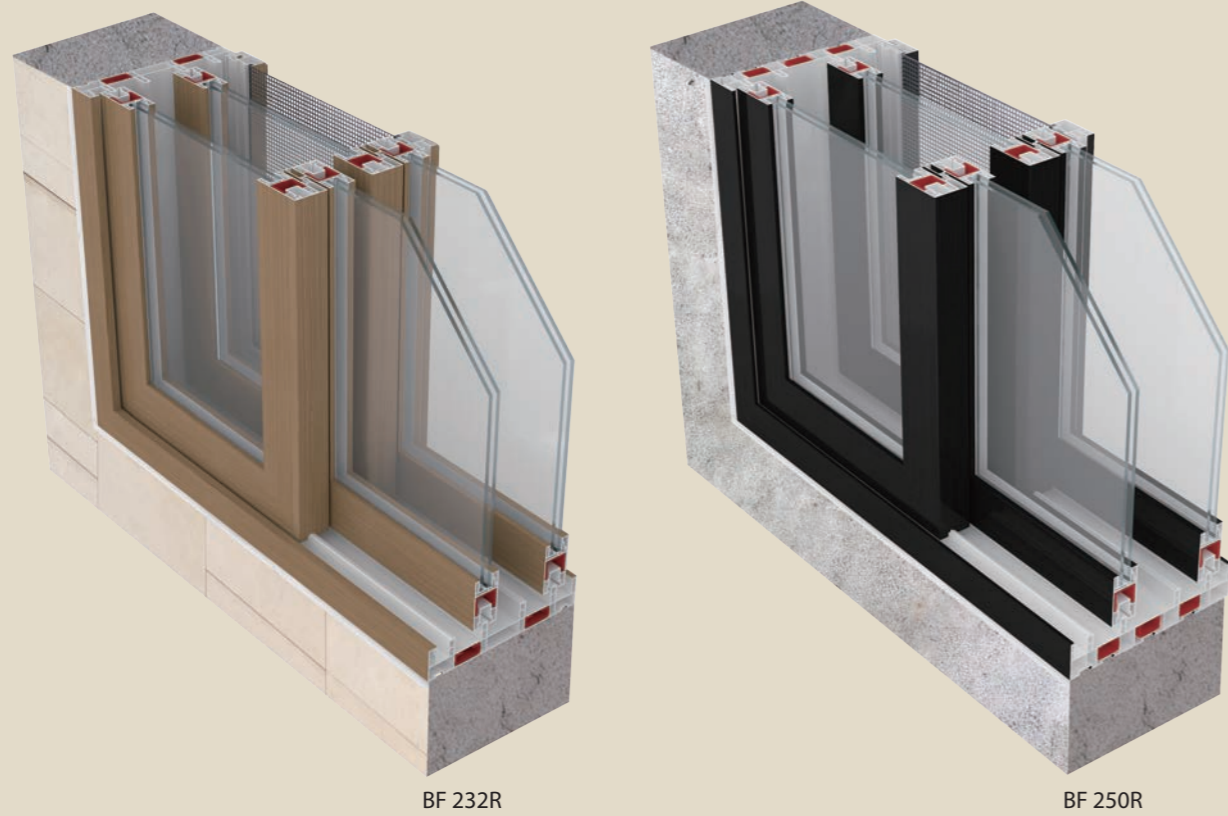
※ 소비자의 이해를 돕기 위한 이미지컷으로 실제 제품과 다소 차이가 있을 수 있습니다.

스마트 이중창 / 대형 확장 이중창 | FEATURE

BF 232R / BF 250R

스마트 이중창 / 대형 확장 이중창 | FLOOR PLAN

BF 232R / BF 250R



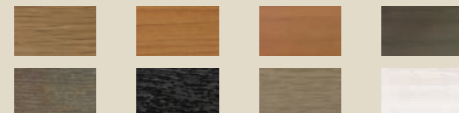
제품 특징점 What's different?

- 기능성과 가격 경쟁력 확보
- 250mm 광폭화를 통해 방음 및 단열성능이 뛰어남
- 신속 시공시마감용이
- 내창 및 외창사이 방범창 설치 가능

추천핸들 및 그림



COLOR



샘플이미지 외 더욱 다양한 컬러시트 적용이 가능합니다. 색상은 이미지 컬러로 실제와 다를 수 있습니다.

용도



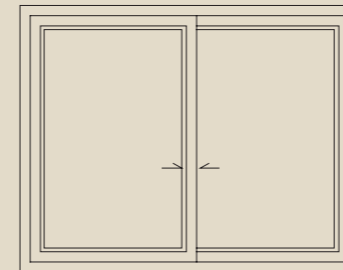
제작 상한 규격

W2,100 × H2,100 [2W] / W3,600 × H2,100 [4W]

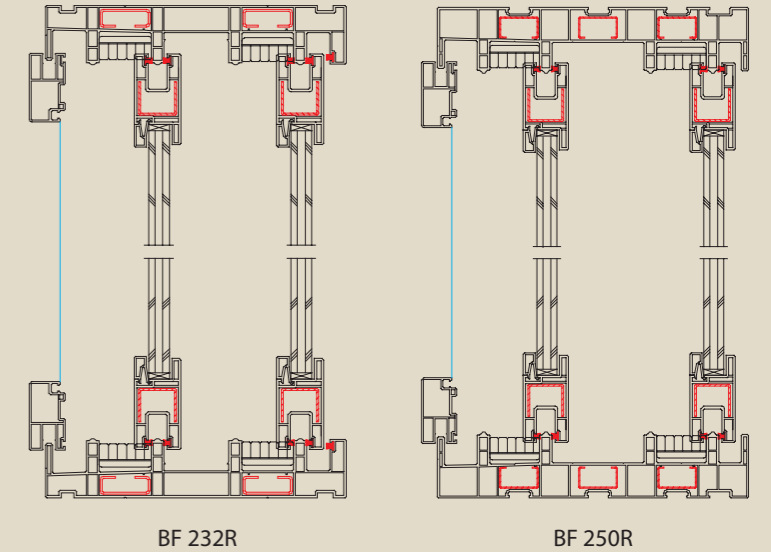
구성품

SF 115G, SF 115BN, MC 115G, MC 115BN, GB 91P, GB 15, GB 94, GB 20, GB 24, MF 115

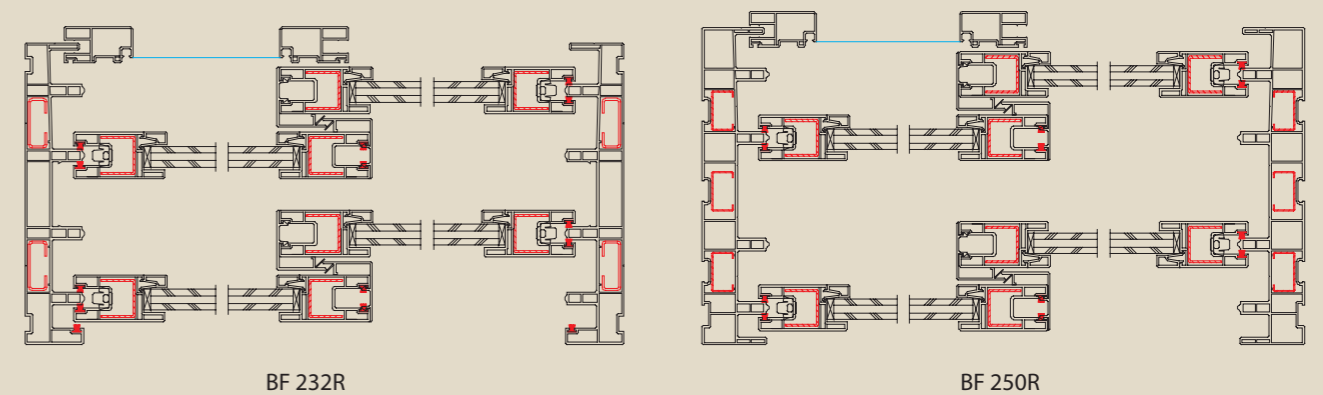
ELEVATION



VERTICAL SECTION

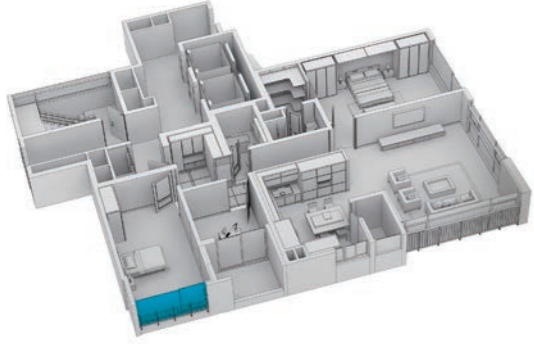


HORIZONTAL SECTION



대형 이중창 BF225R

대형 이중창 WIND BF225RB



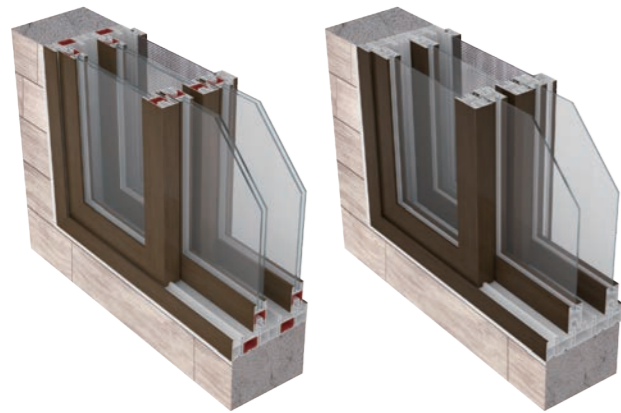
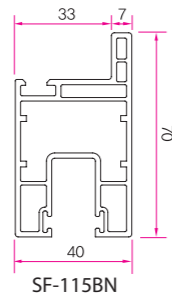
제품 특징점

- 다양한 컬러시트 적용 가능
- 물막이턱 증대로 빗물 유입 억제
- 수직 이중리브 채택으로 내구성 향상

유리허용 두께

5mm ~ 24mm

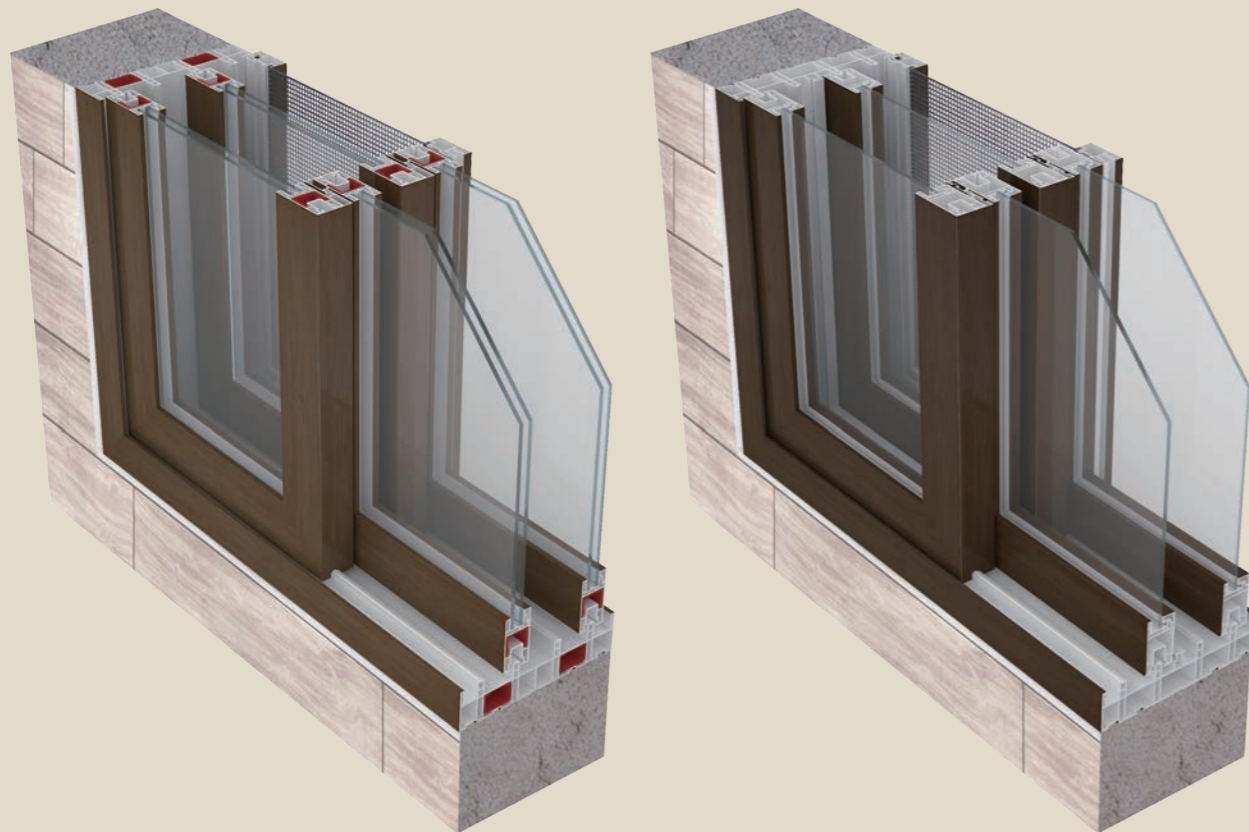
(SF 115BN 적용시 유리최대 24mm 까지 삽입이 가능합니다.)



	BF 225R	BF 225RB
프레임폭	225mm	225mm
용도	아파트, 빌라, 주택의 내창 및 외창	
특장점	일반적 대중적 이중창	해안가 및 산악지역등 외풍이 심한지역 주택의 내창 및 외창
기밀성 등급	2	1
열관료율	1.267	0.990
창호등급	3	1
유리 2	24 (5그린+14공기+5일반)	22 (5로이+12공기+5일반)
유리 2	24 (5그린+14공기+5일반)	22 (5로이+12공기+5일반)



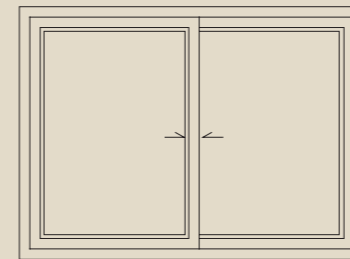
* 소비자의 이해를 돕기 위한 이미지컷으로 실제 제품과 다소 차이가 있을 수 있습니다



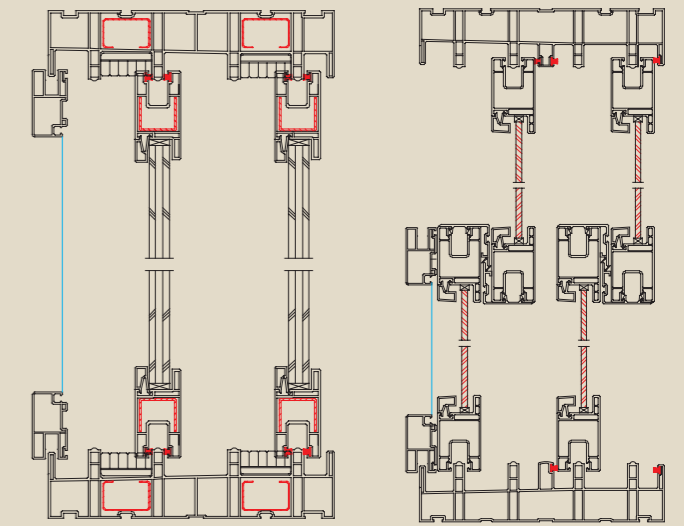
BF225R

BF225RB

ELEVATION



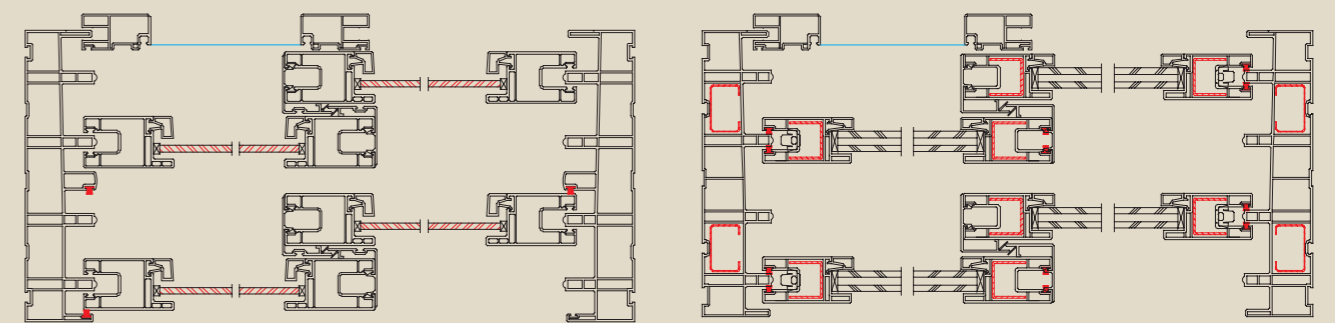
VERTICAL SECTION



BF225R

BF225RB

HORIZONTAL SECTION



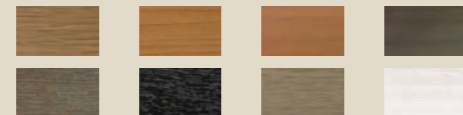
BF225RB

BF225R

추천핸들 및 크리센트



COLOR



샘플이미지 외 더욱 다양한 컬러시트 적용이 가능합니다.
색상은 이미지 컬러로 실제와 다를 수 있습니다.

용도



아파트 내-외창

빌라 내-외창

전원주택 내-외창

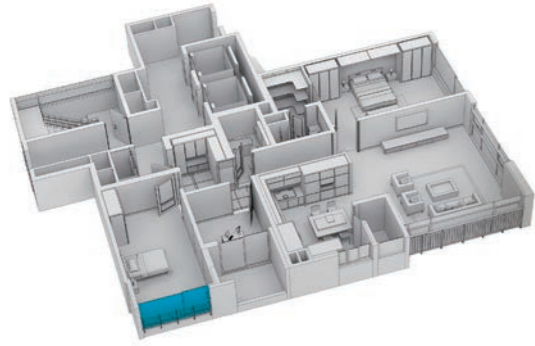
제작 상한 규격

W2,100 × H2,100 [2W] / W3,600 × H2,100 [4W]

구성품

SF 115G, SF 115BN, MC 115G, MC 115BN, GB 91P, GB 15, GB 94, GB 20, GB 24, MF 115

대형 단창 BF 115R 공틀일체형 미서기창 BF 115WA



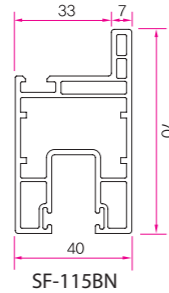
제품 특징점

- 다양한 컬러시트 적용 가능
- 물막이턱 증대로 빗물 유입 억제
- 수직 이중리브 채택으로 내구성 향상

유리허용 두께

5mm ~ 24mm

(SF 115BN 적용시 유리최대 24mm 까지 삽입이 가능합니다.)



	BF 115R	BF 115WA
프레임폭	115mm	
용도	아파트, 빌라, 주택의 내창 및 외창	
특장점	물막이턱 증대로 빗물 유입 억제	
기밀성 등급	2	
열관료율	1.888	
창호등급	3	
유리 1	22 (5일반+12공기+5일반)	
유리 2	24 (5로이+14공기+5로이)	



아름다운 자연의 풍광을
왜곡없이, 환상적이고
아름다운 공간을 창출합니다.

※ 소비자의 이해를 돕기 위한 이미지컷으로 실제 제품과 다소 차이가 있을 수 있습니다

대형 단창 / 공틀일체형 미서기창 | FEATURE

BF 115R / BF 115WA

대형 단창 / 공틀일체형 미서기창 | FLOOR PLAN

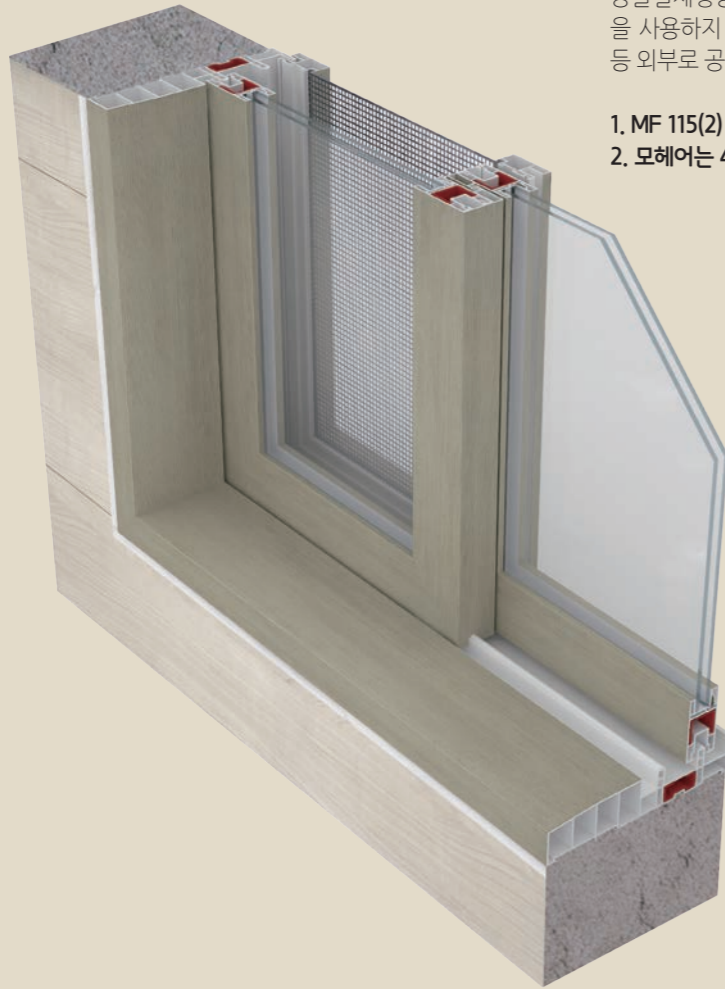
BF 115R / BF 115WA



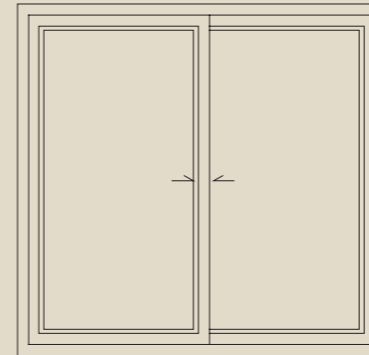
방충망 사용방법

공틀일체형창은 거실과 베란다를 구분하는 용도로 설계가 되어 방충망을 사용하지 않게 되어 있으나 벽체 두께 등 사용자 환경에 따라 계단창 등 외부로 공틀일체형창 시공이 늘어나 방충망이 필수적으로 쓰임

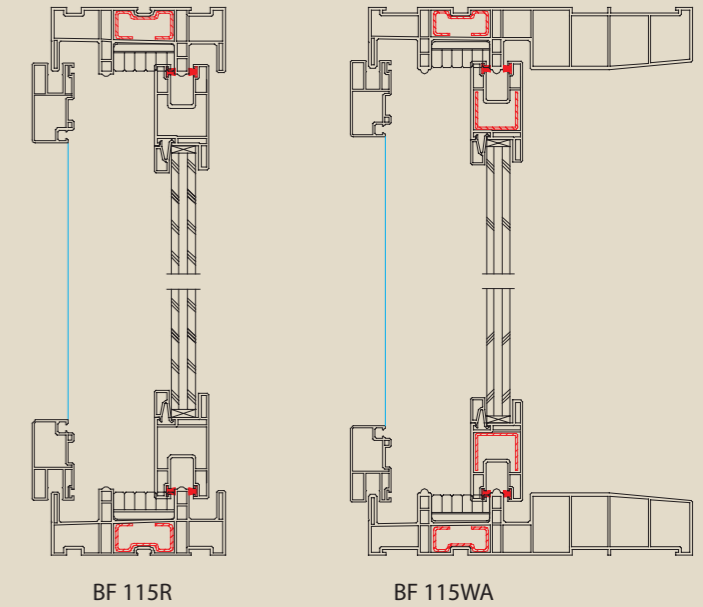
1. MF 115(2) 방충망 대신에 MF 115 방충망을 사용
2. 모헤어는 4.5mm 사용을 권장함



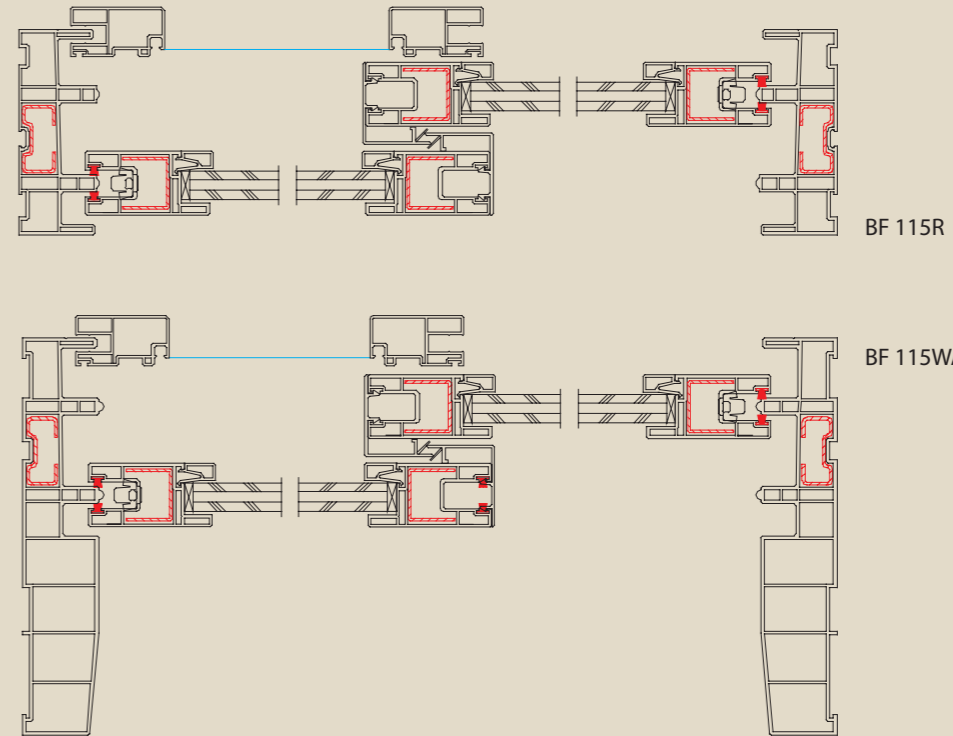
ELEVATION



VERTICAL SECTION



HORIZONTAL SECTION



추천핸들 및 그림



COLOR



샘플이미지 외 더욱 다양한 컬러시트 적용이 가능합니다. 색상은 이미지 컬러로 실제와 다를 수 있습니다.

용도



제작 상한 규격

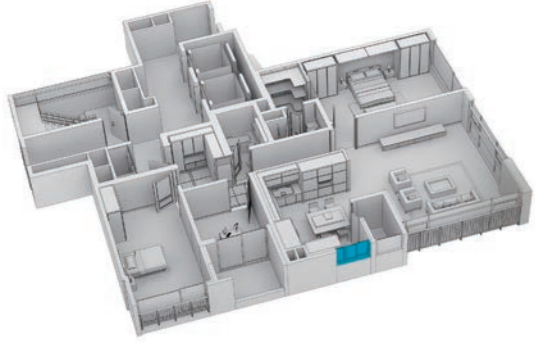
W2,100 × H2,100 [2W] / W3,600 × H2,400 [4W]

구성품

SF 115G, SF 115BN, MC 115G, MC 115BN, GB 91P, GB 15, GB 94, GB 20, GB 24, MF 115

소형 단창 / 소형이중창

BF 96R / BF 184R



제품 특징점

- 다양한 컬러시트 적용 가능
- 창틀 높이를 같이 적용하여 단창 및 이중창 호환성을 높임

유리허용 두께

3mm ~ 12mm



작은 힘만으로
부드럽게 열고 닫히는,
기본에 충실한 창을
경험할 수 있습니다.

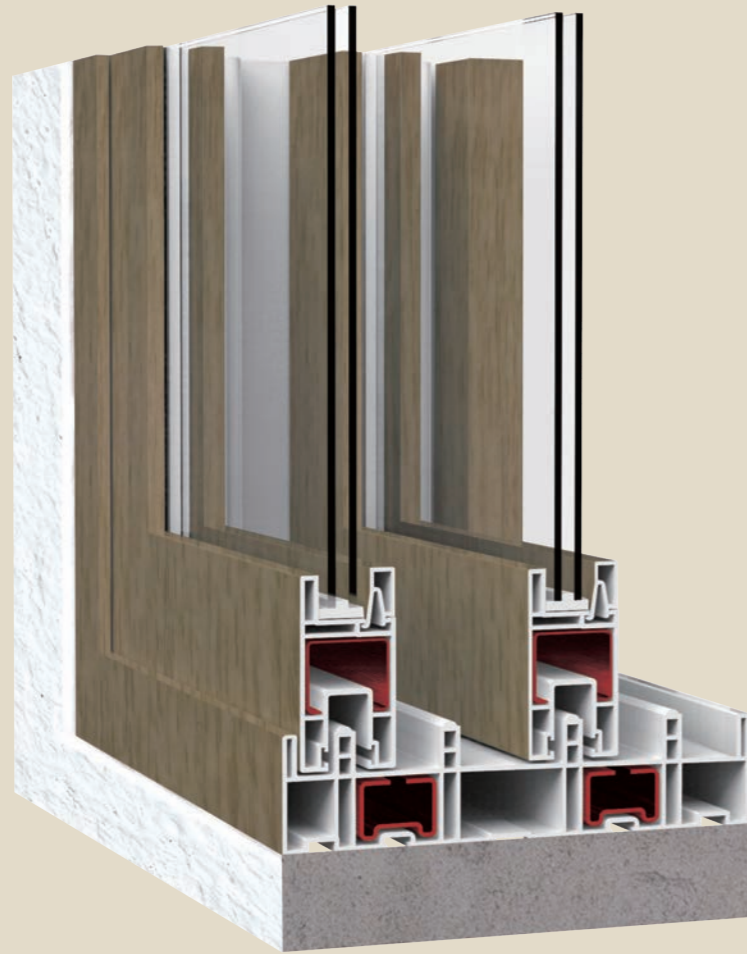
* 소비자의 이해를 돕기 위한 이미지컷으로 실제 제품과 다소 차이가 있을 수 있습니다

소형 단창 / 소형이중창 | FEATURE

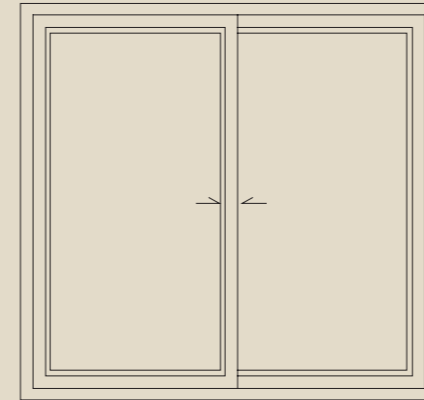
BF 96R / BF 184R

소형 단창 / 소형이중창 | FLOOR PLAN

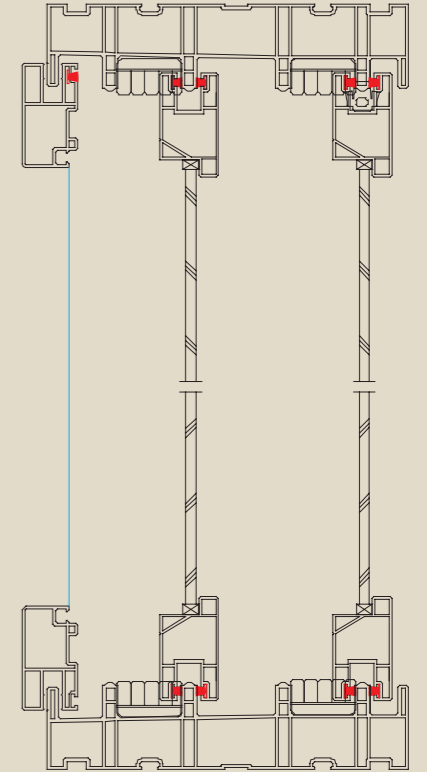
BF 96R / BF 184R



ELEVATION

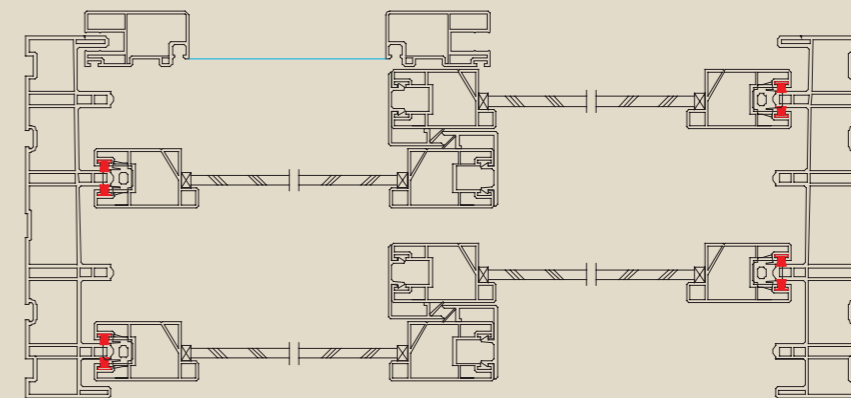


VERTICAL SECTION



BF 184R

HORIZONTAL SECTION

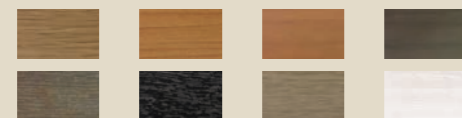


BF 184R

추천핸들 및 크리센트



COLOR



샘플이미지 외 더욱 다양한 컬러시트 적용이 가능합니다. 색상은 이미지 컬러로 실제와 다를 수 있습니다.

제작 상한 규격

W2,100 × H2,100 [2W] / W3,600 × H2,100 [4W]

구성품

SF 80N, MC 80, MF 115

용도



소형 아파트 내창



빌라 내창



전원주택 내창

학교창

SS115R / SS225R

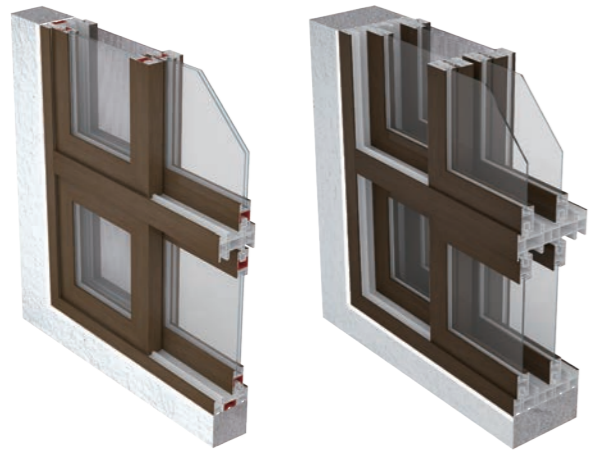
제품 특징점

- 다양한 컬러시트 적용 가능
- 물막이턱 증대로 빗물 유입 억제
- 수직 이중리브 채택으로 내구성 향상

유리허용 두께

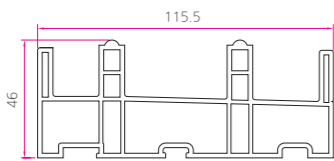
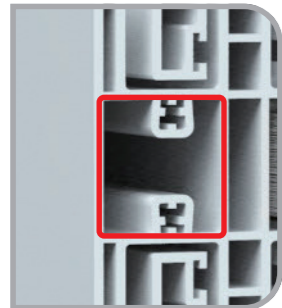
5mm ~ 24mm

(SF 115BN 적용시 유리최대 24mm 까지 삽입이 가능합니다.)



간편한 시공

전용 조립연결구 사용으로
시공이 간편합니다.



BF-115R

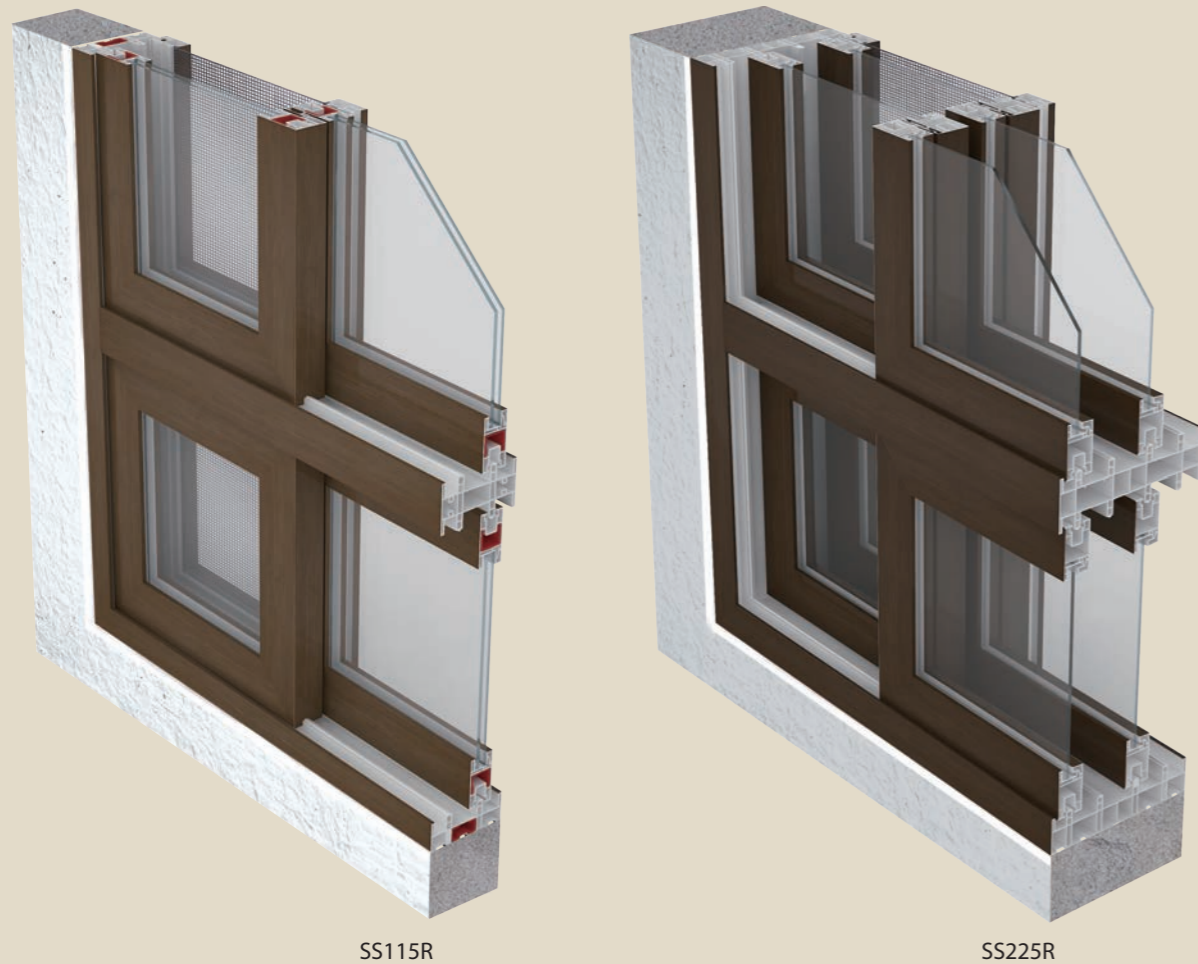


V홈 절단, 용접없이 조립연결구의 사용으로 손쉽게 제작 가능
(BF 115R 프레임과 함께 fix and slide 형태로 사용 가능합니다.)



심플하고 잡음 없는
이끌림 학교창을
열고 닫을 때 마다
즐거움은 배가 됩니다.

* 소리의 이해를 돕기 위한 이미지컷으로 실제 제품과 다소 차이가 있을 수 있습니다



SS115R

SS225R

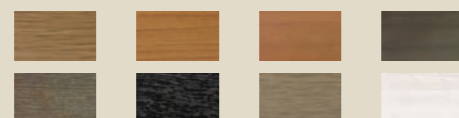
추천 크리센트



크리센트 소

크리센트 대

COLOR



샘플이미지 외 더욱 다양한 컬러시트 적용이 가능합니다. 색상은 이미지 컬러로 실제와 다를 수 있습니다.

용도



학교창

공공기관용

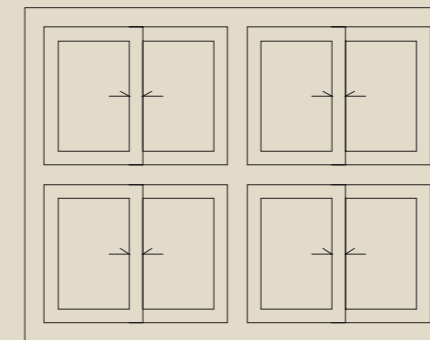
제작 상한 규격

W4,000 × H2,400 [+자 형태기준] 창짝폭은 1,000 이하까지 사용, 중간틀에 보강재 삽입 요망

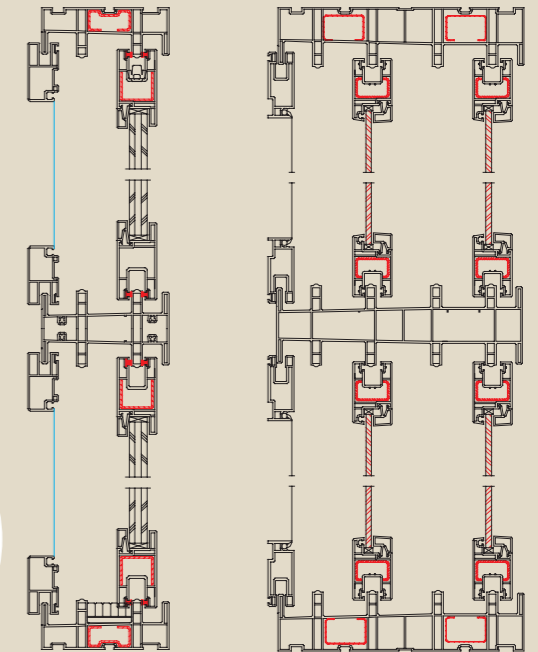
구성품

SF 115G, SF 115BN, MC 115G, MC 115BN, GB 91P, GB 15, GB 94, GB 20, GB 24, MF 115

ELEVATION



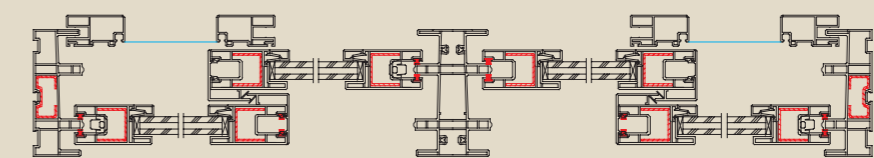
VERTICAL SECTION



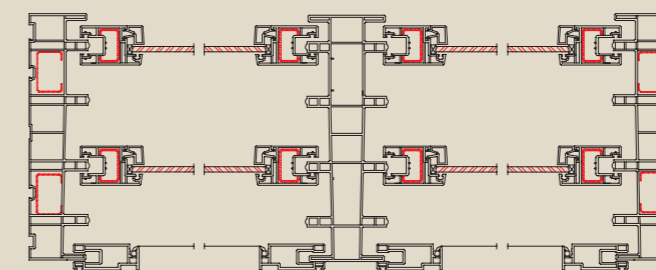
SS 115R

SS 225R

HORIZONTAL SECTION



SS 115R



SS 225R

판넬창

BF 90 - 125TR

BF 90 - 150TR (40mm, 60mm)

제품 특징점

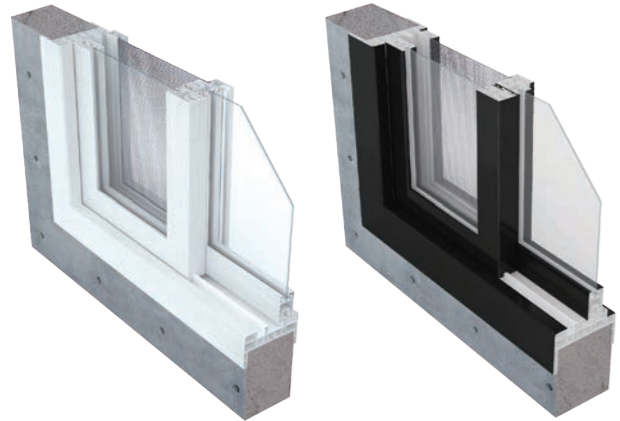
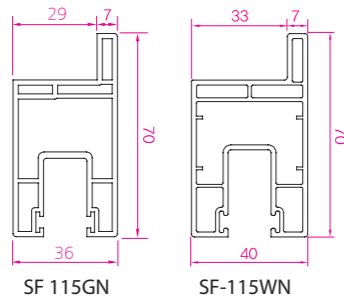
- 다양한 컬러시트 적용 가능
- 물막이턱 증대로 빗물 유입 억제
- 수직 이중리브 채택으로 내구성 향상
- 조립연결구의 사용으로 판넬연창 제작가능
- 다릿발(날개) 길이 기존대비 10mm 증대로 시공용이성 실현 (기존30mm에서 40mm로 커짐)
- 내부 공틀부위 곡선처리로 아름다운 디자인 곡선 연출
- 유리하중을 고려한 설계로 창짝 이탈방지 및 안전성 확보
- 150TR 날개길이 40mm, 60mm로 다양한 선택 시공가능

유리허용 두께

3mm ~ 24mm

(SF 115BN 적용시 유리최대

24mm 까지 삽입이 가능합니다.)



제품 특징점

프레임폭	125mm, 150mm
용도	공장 및 조립식 건축 및 이동식주택
특장점	다릿발(날개) 길이 기존대비 10mm 증대로 시공용이성 실현 (기존30mm에서 40mm로 커짐)
기밀성 등급	2
열관료율	1.490
창호등급	3
유리 1	22 (5로이+12공기+5로이)
유리 2	24 (5일반+14아르곤+5로이)

답답하고 투박한 공간을
자연 채광으로, 쾌적한 공간으로
이끌림 판넬창이
아름다운 빛을 조율합니다.



* 소비자의 이해를 돕기 위한 이미지컷으로 실제 제품과 다소 차이가 있을 수 있습니다.

판넬창 | FEATURE

BF 90 - 125TR / BF 90 - 150TR (40mm, 60mm)



다양한 컬러시트 적용가능



내부공들 아름다운 곡선처리



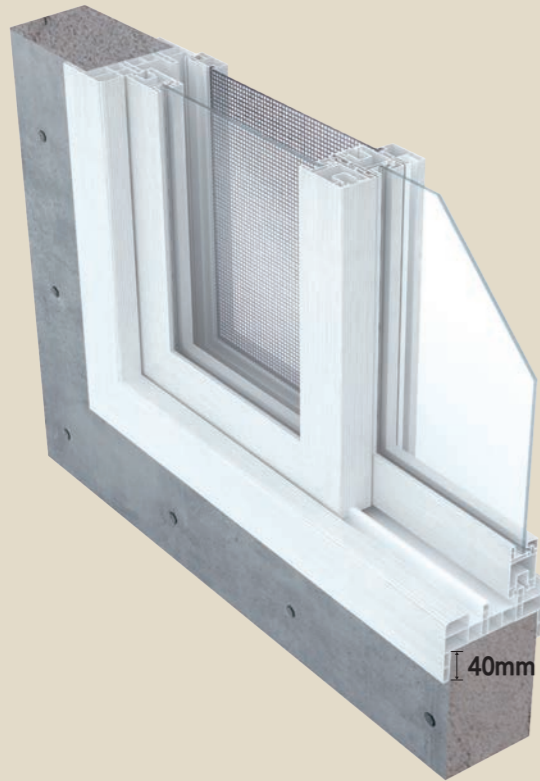
물막이턱중대 빗물유입 억제



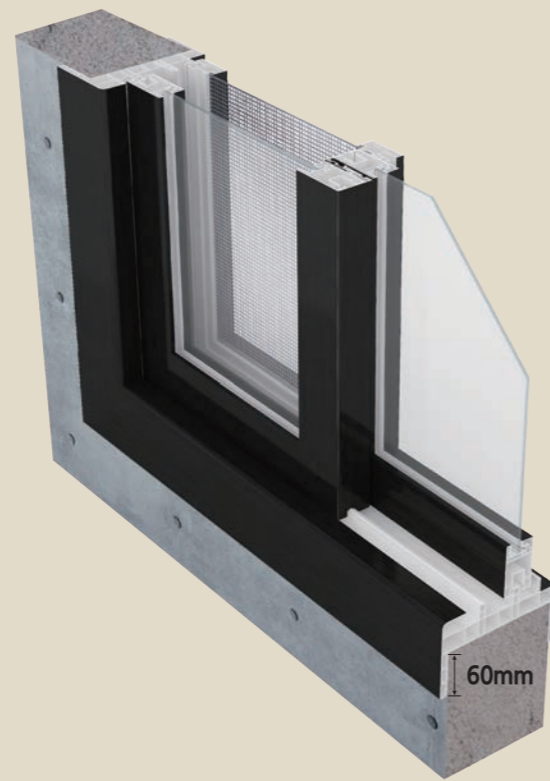
창틀이탈방지형 설계 디자인



외부ASA 적용품목

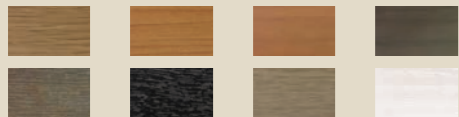


BF 90 - 125TR



BF 90 - 150TR(60)

COLOR



샘플이미지 외 더욱 다양한 컬러시트 적용이 가능합니다. 색상은 이미지 컬러로 실제와 다를 수 있습니다.

용도



공장



조립식건축 및 이동식주택

제작 상한규격

W1,500 × H1,500 [2W]

구성품

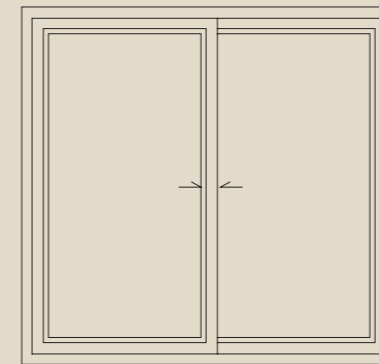
SF 115G, SF 115BN, SF 115WN, MC 115G, MC 115BN, GB 91P, GB 94, GB 20, GB 24, MF 115

판넬창 | FLOOR PLAN

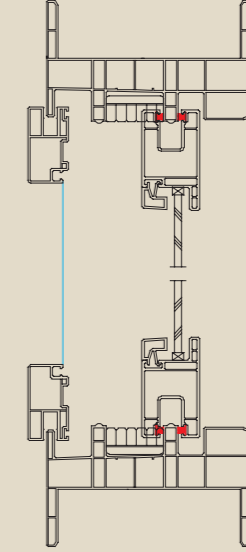
BF 90 - 125TR / BF 90 - 150TR (40mm, 60mm)



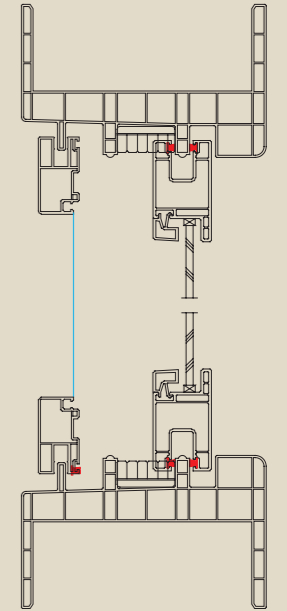
ELEVATION



VERTICAL SECTION

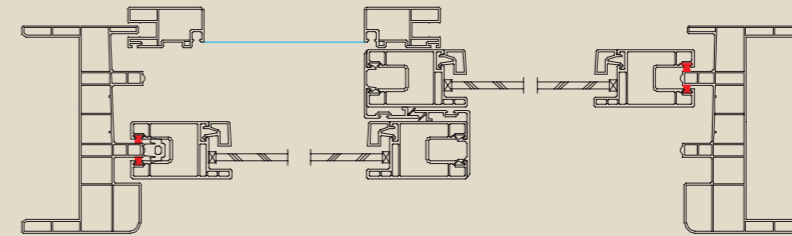


BF 90 - 125TR

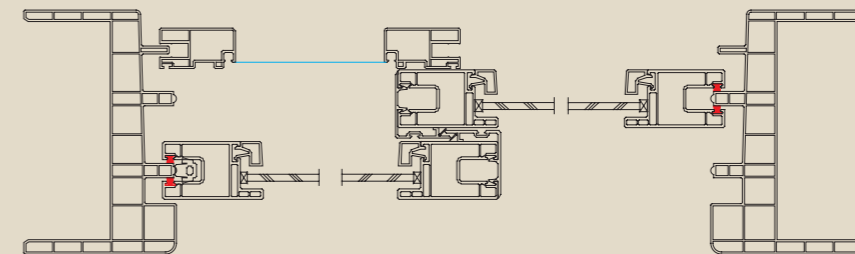


BF 90 - 150TR

HORIZONTAL SECTION



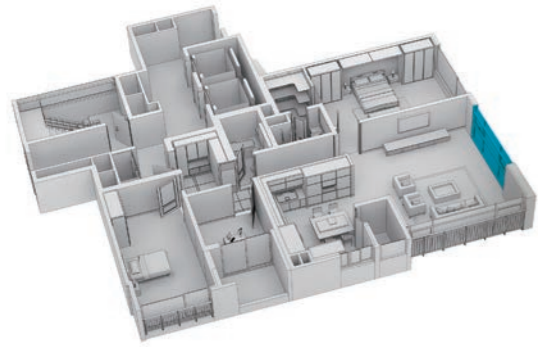
BF 90 - 125TR



BF 90 - 150TR

프로젝트 / 케이스먼트 창

PJ



특징

- 단열, 기밀, 수밀, 방음이 우수 (EPDM 가스켓 적용 및 고강도 암대 적용)
- 다양한 형태의 입면구현으로 효율적인 공간활용 및 고급스러운 이미지 연출 가능

유리허용 두께

16mm ~ 24mm

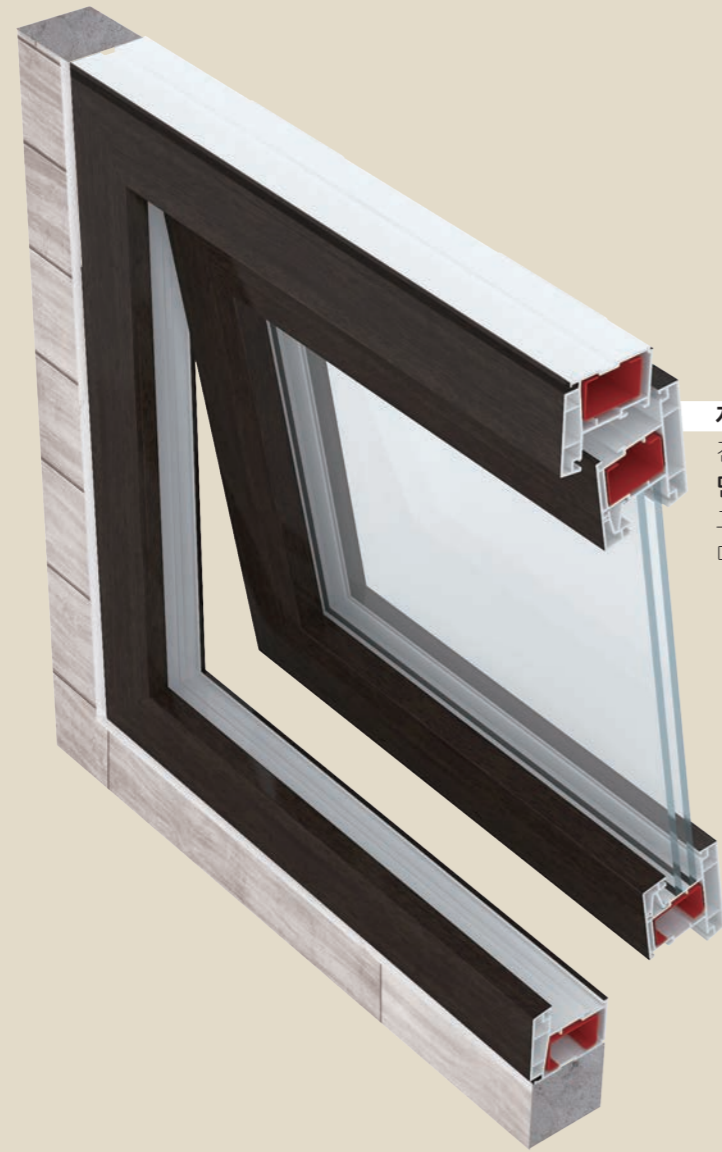


제품 특징점	
프레임폭	-
용도	아파트, 빌라, 주택의 내창 및 외창
특장점	전용 가스켓 채택으로 단열, 기밀, 방음성이 우수 고급스러운 분위기 연출 및 다양한 공간활용
기밀성 등급	1
열관료율	2.536
창호등급	4
유리 사양	24 (5그린+14공기+5일반)



탁탁한 공기는 밖으로,
맑은 공기는 안으로,
이끌림 창은 차단이 아니라
순환입니다.

* 소비자의 이해를 돕기 위한 이미지컷으로 실제 제품과 다소 차이가 있을 수 있습니다



제품 특징점
 전용 가스켓 채택으로
 단열, 기밀, 방음성이 우수
 고급스러운 분위기 연출 및
 다양한 공간활용

COLOR

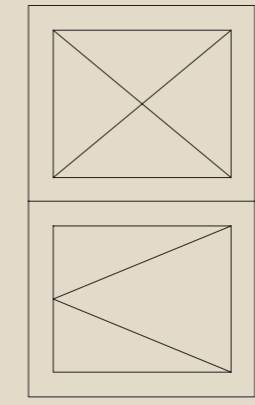
샘플이미지 외 더욱 다양한 컬러시트 적용이 가능합니다.
 색상은 이미지 컬러로 실제와 다를 수 있습니다.

용도

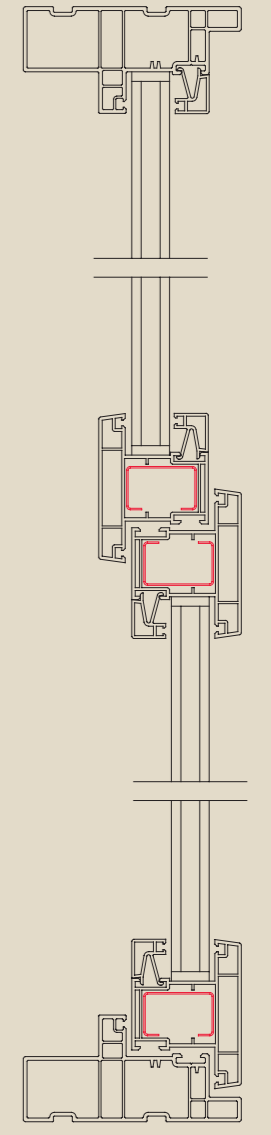
주택 상가환기용

구성품
 PJ BF, PJ SF, PJ GB

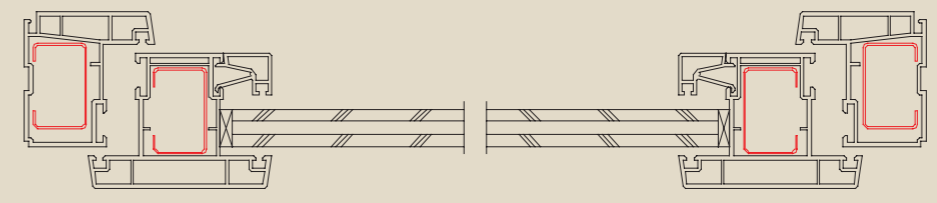
ELEVATION



VERTICAL SECTION



HORIZONTAL SECTION

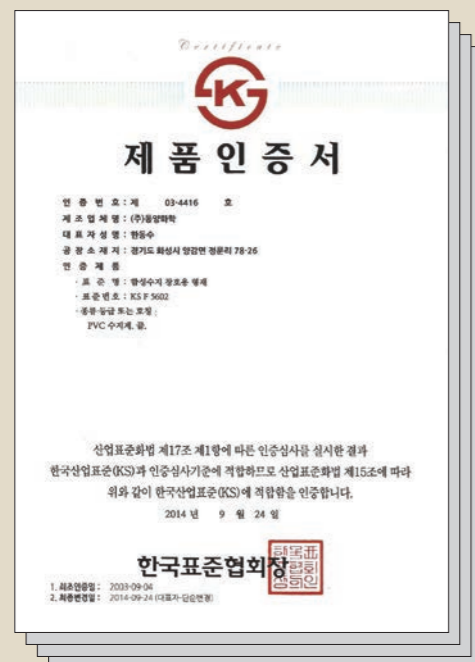




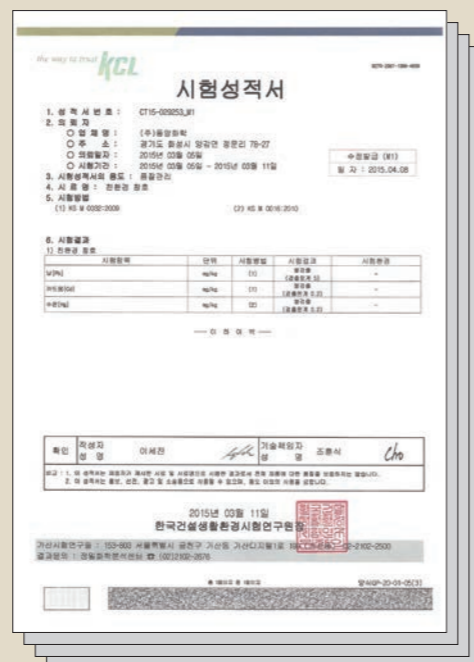
■ 효율관리기자재 신고 확인서



■ 품질경영시스템인증서



■ 제품인증서



■ 3대 중금속 무검출 인증 시험성적서

품목	유리사양	열관류율	기밀성	등급	
BF 115R	22 (5일반+12공기+5일반)	2.480	3	4	
	24 (5로이+14공기+5로이)	1.888	2	3	
	24 (5로이+14아르곤+5로이)	1.318	1	2	
BF 115R (75/100/125/150/155TR)	24 (5로이+14아르곤+5일반)	1.355	1	2	
	22 (5로이+12공기+5로이)	1.991	2	3	
BF 90-150TR	24 (5일반+14아르곤+5로이)	1.490	2	3	
BF 125RB	24 (5일반+14아르곤+5로이)	1.655	2	3	
BF 135RB	22 (5로이+12공기+5일반)	1.961	2	3	
BF 135RB	24 (5로이+14아르곤+5로이)	1.471	1	3	
BF 225R	유리1: 16 (5일반+6공기+5일반) 유리2: 16 (5일반+6공기+5일반)	1.550	2	3	
	유리1: 22 (5일반+12공기+5일반) 유리2: 22 (5일반+12공기+5일반)				
	유리1: 22 (5로이+12공기+5일반) 유리2: 22 (5로이+12공기+5일반)	0.901	1	1	
	유리1: 24 (5그린+14공기+5일반) 유리2: 24 (5그린+14공기+5일반)				
	유리1: 22 (5일반+12공기+5일반) 유리2: 22 (5일반+12공기+5일반)	1.267	2	3	
	유리1: 22 (5일반+12공기+5일반) 유리2: 22 (5일반+12공기+5일반)				
BF 225R 입면분할창	유리1: 22 (5일반+12공기+5로이) 유리2: 22 (5일반+12공기+5로이)	0.911	1	1	
	유리1: 22 (5로이+12공기+5일반) 유리2: 22 (5로이+12공기+5일반)				
BF 225RB	유리1: 16 (5일반+6공기+5일반) 유리2: 5일반	1.656	2	3	
	유리1: 16 (5일반+6공기+5일반) 유리2: 16 (5일반+6공기+5일반)				
	유리1: 22 (5일반+12아르곤+5로이) 유리2: 22 (5일반+12아르곤+5로이)	0.928	1	1	
유리1: 22 (5일반+12공기+5일반) 유리2: 22 (5일반+12공기+5일반)					
BF 232R	유리1: 22 (5그린+12공기+5일반) 유리2: 22 (5그린+12공기+5로이)	1.111	2	3	
	유리1: 22 (5일반+12공기+5일반) 유리2: 22 (5일반+12공기+5일반)				
	유리1: 22 (5일반+12공기+5일반) 유리2: 22 (5일반+12공기+5일반)	1.291	1	2	
	유리1: 22 (5로이+12공기+5일반) 유리2: 22 (5로이+12공기+5일반)				
	BF 235RB	유리1: 22 (5일반+12아르곤+5로이) 유리2: 22 (5일반+12아르곤+5로이)	0.849	1	1
		유리1: 22 (5일반+12공기+5일반) 유리2: 22 (5일반+12공기+5일반)			
BF 250R	유리1: 22 (5로이+12공기+5일반) 유리2: 22 (5로이+12공기+5일반)	1.150	1	2	
	유리1: 22 (5일반+12공기+5일반) 유리2: 22 (5로이+12공기+5일반)				
	유리1: 22 (5일반+12공기+5로이) 유리2: 22 (5일반+12공기+5로이)	0.853	1	1	
유리1: 22 (5일반+12공기+5로이) 유리2: 24 (5일반+14공기+5로이)					
BF 250RB	유리1: 22 (5일반+12공기+5로이) 유리2: 24 (5일반+14공기+5로이)	0.857	1	1	
	유리1: 24 (5일반+14공기+5로이) 유리2: 24 (5일반+14공기+5로이)				
PJ	24 (5그린+14공기+5일반)	2.536	1	4	
PJ/FIX	24 (5로이+14아르곤+5로이)	1.388	1	2	

1. 신축 현장 또는 설계 반영시 각각의 창호 등급에 맞게 사용하셔야 됩니다.
2. 에너지관리공단 규정에 따라 창호등급 서류 제출시 건축물의 주소, 시행사, 유리사양, 제품사양등을 명확히 기재하신후 본사에 서류를 요청하시기 바랍니다.
3. 다음과 같은 사양에는 본 등급이 적용되지 않습니다.
 - 1) 본 등급은 슬라이딩창호에만 적용되는 규정이므로 FIX & 슬라이딩 또는 학교창, FIX창 등 슬라이딩창호 외에는 적용되지 못합니다.
 - 2) 유리사양이 등급과 규정에 적용되지 못합니다.
 - BF 225R (16/5), BF 250R (16/16) 유리삽입이 된 경우에는 위 등급이 적용되지 못합니다.
 - BF 232R (24/24) 에도 적용되지 못합니다.
4. 준공 등 인허가시 불이익이 없도록 본 등급에 맞추어 사용하시기 바랍니다.

내부

※ 실제 색상과 조금 다를 수 있으므로 업체에 문의 후 사용하기시 바랍니다.



화이트오크 : MQ 808



US 201



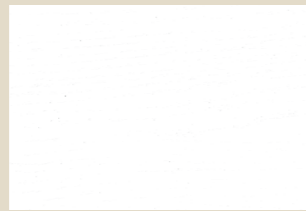
FZ 805



모던블랙 : KDB 96



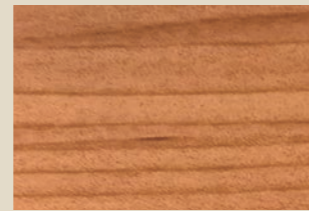
펄백색



퓨어화이트 : WAP 97



아카시아 : 501-1



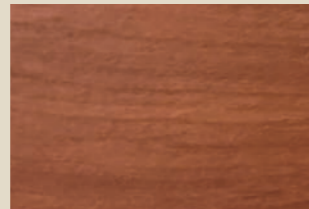
홍승 : MQ 706



M 4989



UR 901



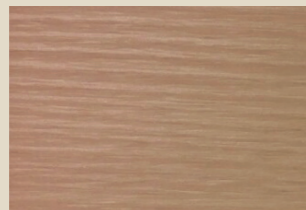
체리 : M 8707



연월넛 : MT 104



UF 701



P 8401

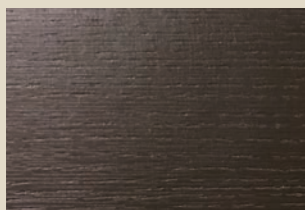


KDK19



FZ805

외부



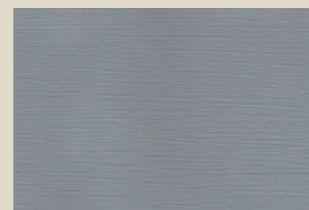
다크브라운 : NDM04



블랙 : KD830



메탈 : DJ601



그레이 : KAT35

핸들



이폴리토 핸들 화이트 유광
-대, 중, 소



이폴리토 핸들 실버 무광
-대, 중, 소

슬라이더



그립



크리센트



실버 - 대



실버 - 소

록러



SF 115G 1P



SF 115G 2P



SF 132B 1P



SF 132B 2P



SF 135B 1P



SF 135B 2P



MF 115



MF 115B

부자재

Component

오목 손잡이



핸들 스트라이커 및 락세트

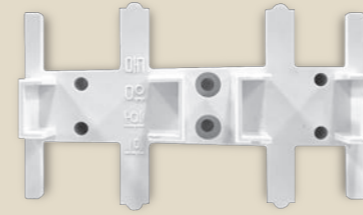


이지오픈 락

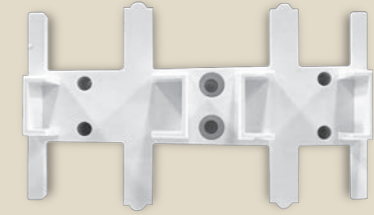
풍지판



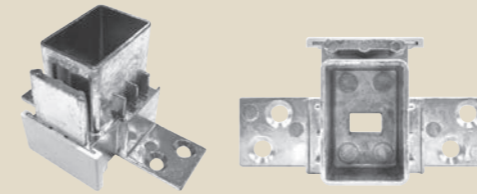
조립연결구



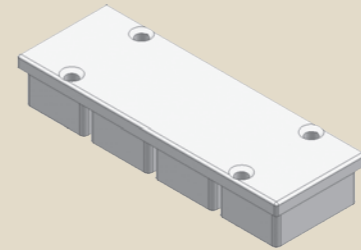
BF 90-150TR(60)용 조립연결구



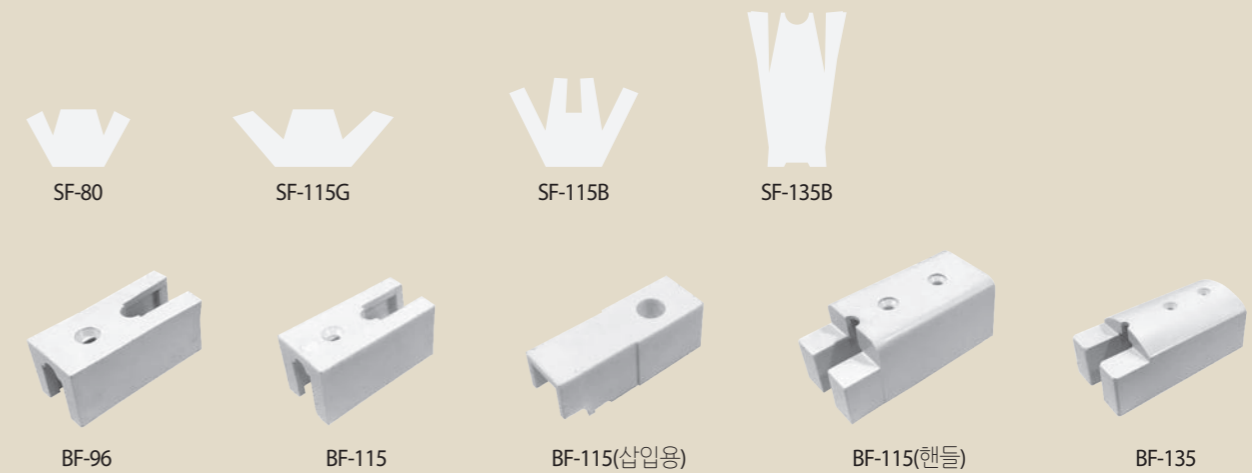
PI 통바 카플링



픽스 가네고



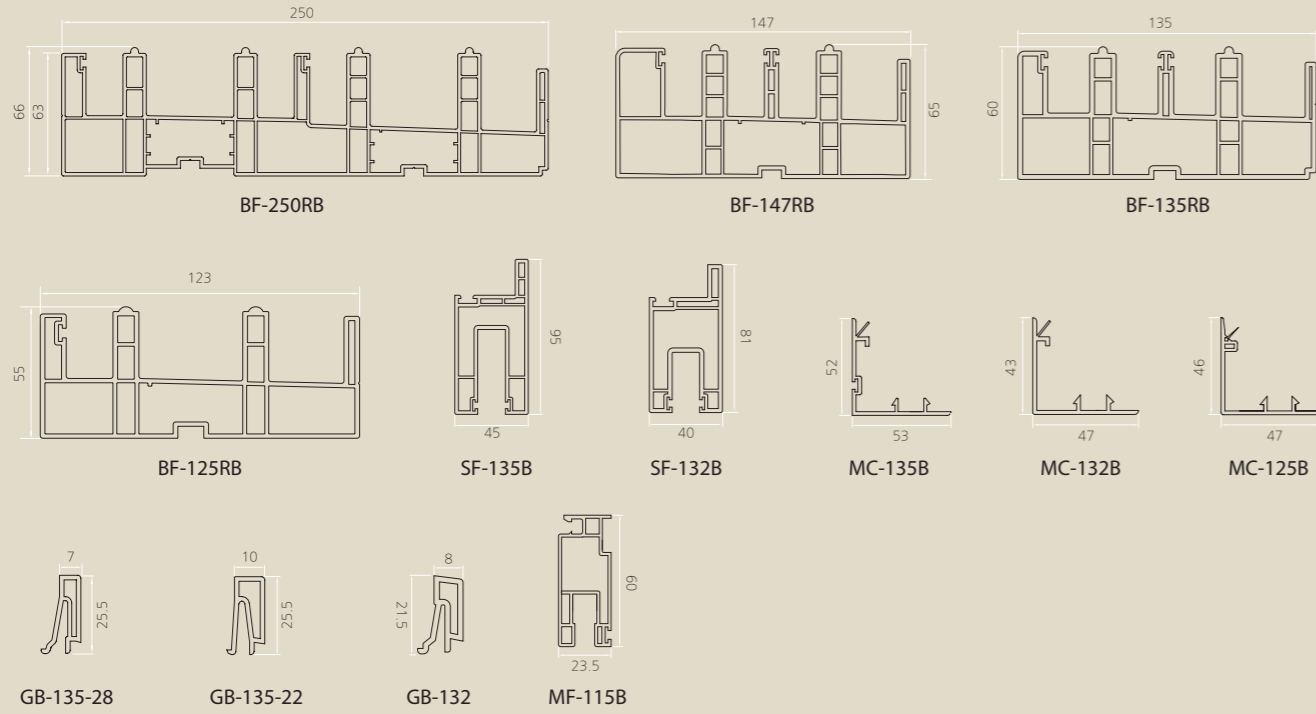
스토퍼



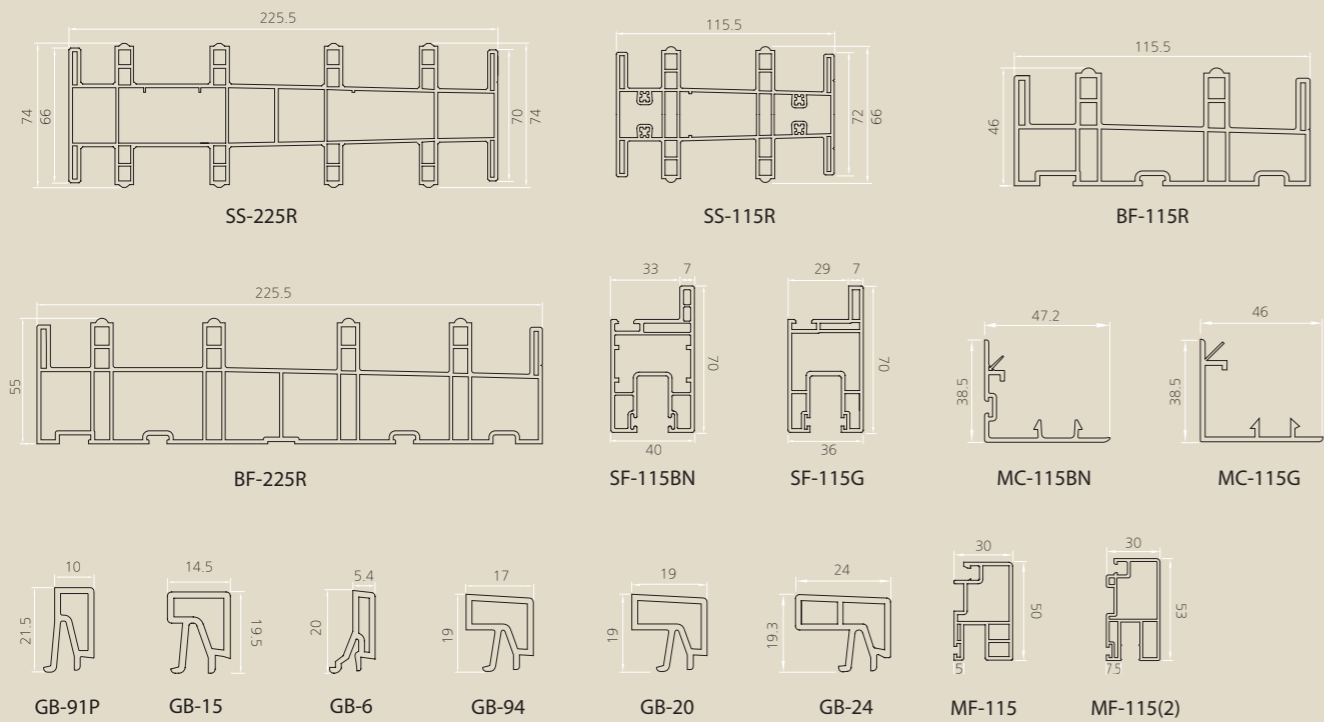
프레임샤시 전체제품도면

Floor plan

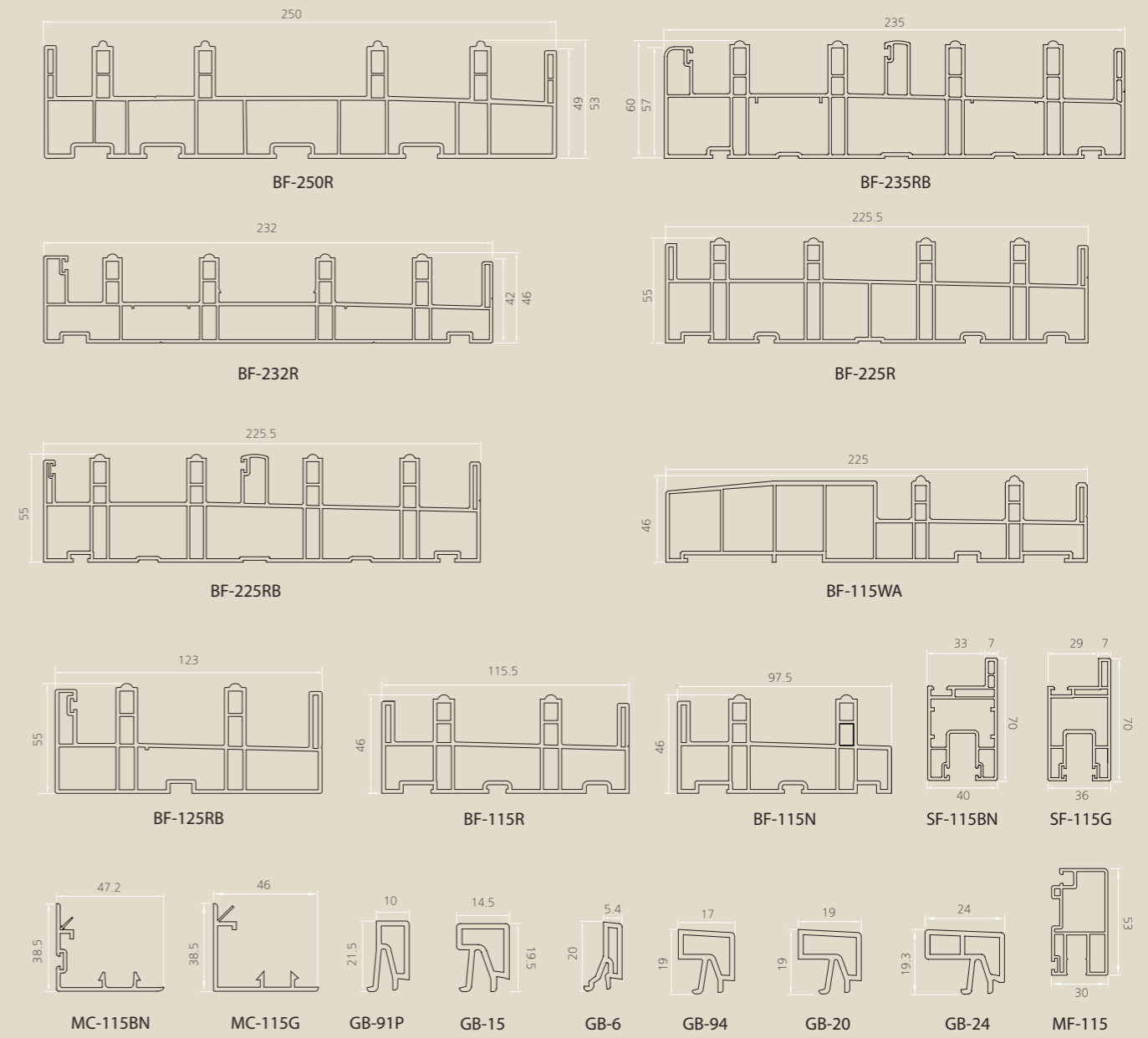
발코니창, 발코니 베스트창



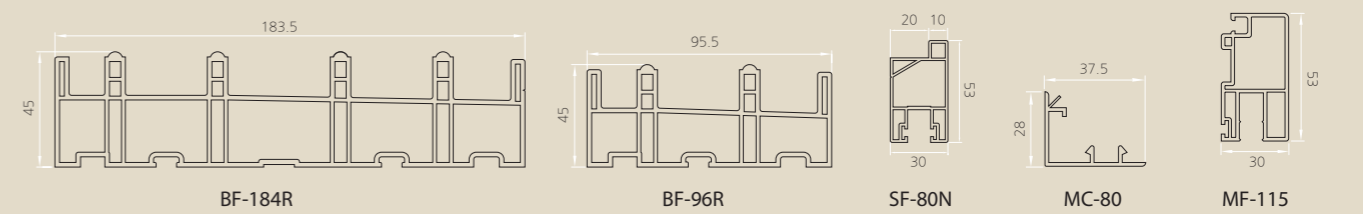
학교창



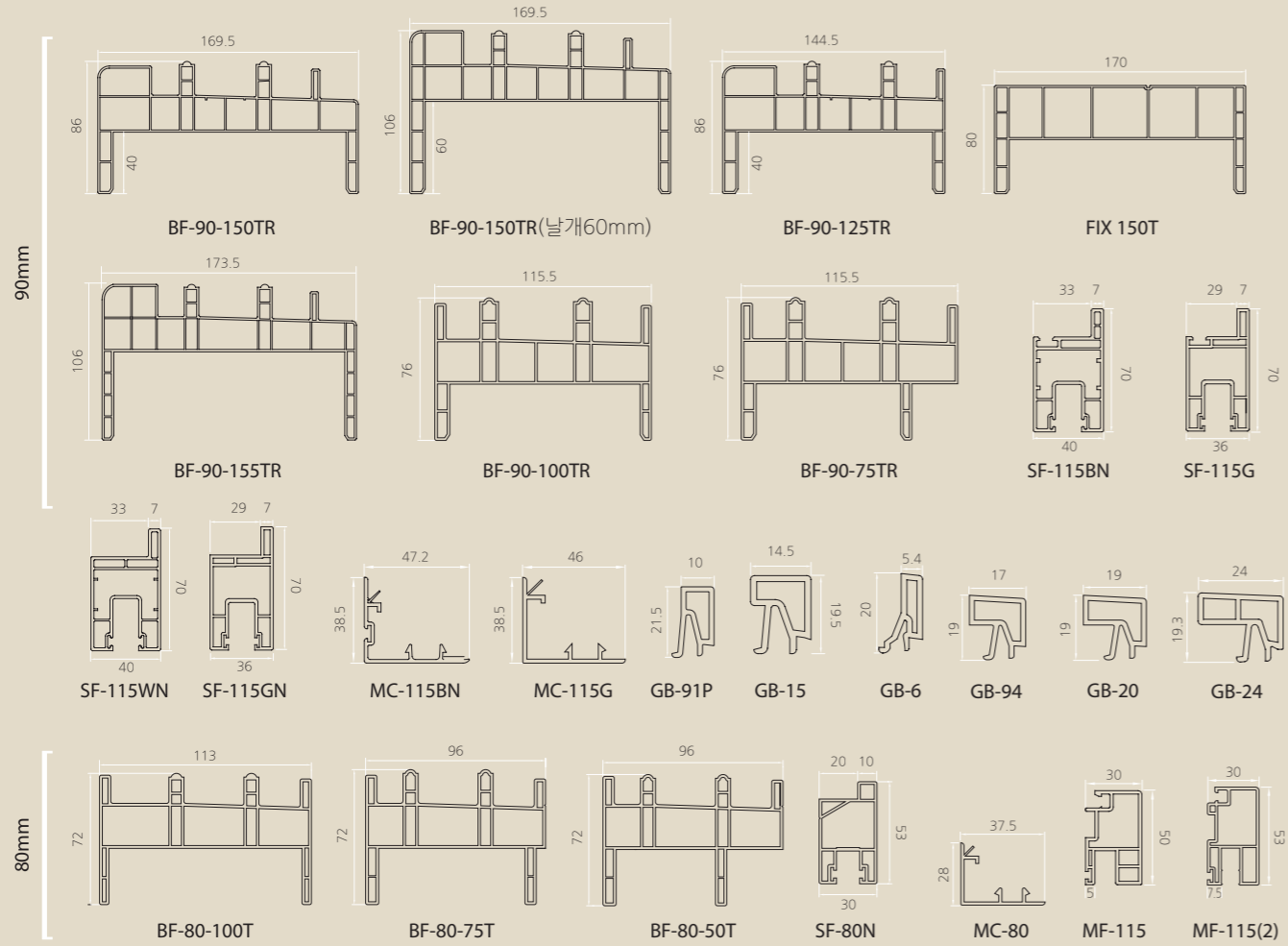
대형이중창, 대형단창, 확장형이중창, 스마트창



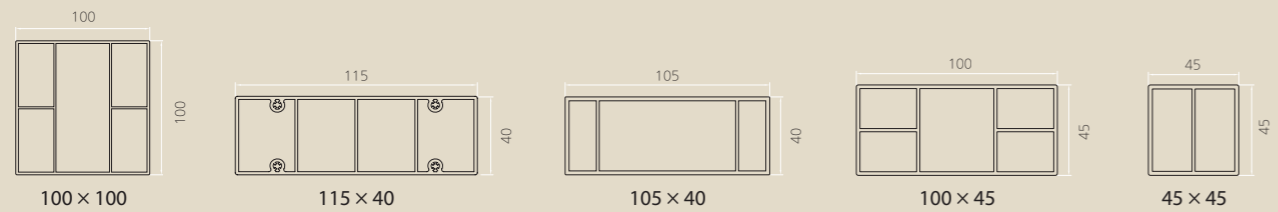
소형이중창, 단창



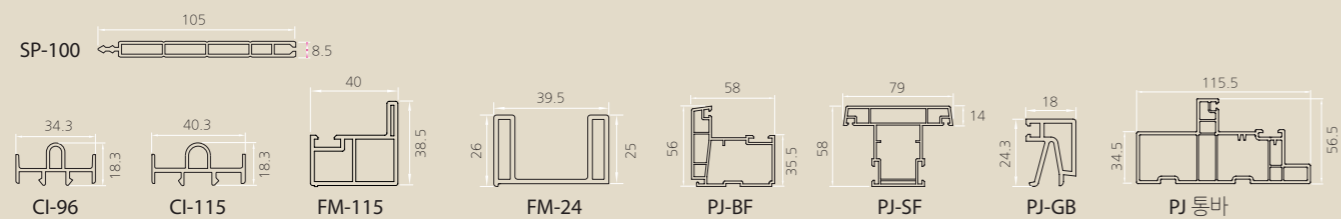
판넬창



통바



기타 부속



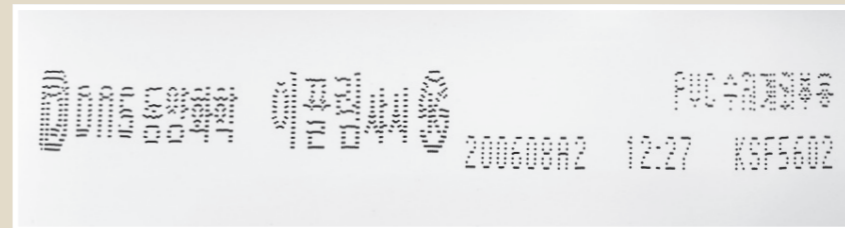
프로젝트창

이끌림샤시 정품 확인방법

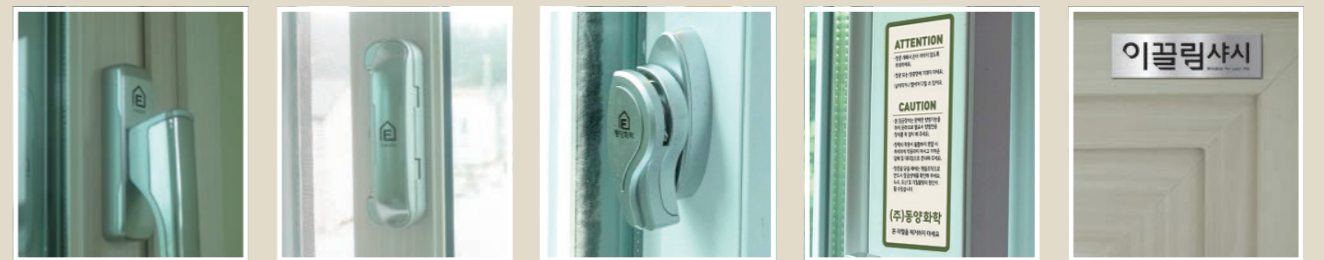
1. 제품 표면에 부착된 보호테이프에 표시된 송해사진이 부착된 동양화학 이끌림샤시를 확인하시면 됩니다.



2. 제품의 안쪽에 인쇄마킹에 동양화학 이끌림샤시를 확인하시면 됩니다.



3. 보호테이프가 제거된 경우 또는 인쇄마킹이 잘 안보이는 경우 확인방법은 아래와 같습니다.



동양화학 이끌림샤시 전용핸들의 경우 핸들 상부에 로고가 선명하게 표시되어 있습니다.

그림이 부착된 경우에는 오목손잡이 상부에 로고가 선명하게 표시되어 있습니다.

크리센트(잠금장치) 중앙에 표시된 동양화학 이끌림샤시 로고를 확인하시면 됩니다.

MC(내창과 외창 중간 연결부위) 중앙 - 크리센트 상부 또는 하부에 부착된 주의스티커를 확인하시면 됩니다.

창틀의 경우 창틀 우측 상단에 부착된 동양화학 이끌림샤시 금속로고를 확인하시면 됩니다.



이플림



차원 높은 리더의 품격으로
잡음없는 세상, 새로운 창의
패러다임을 만들어갑니다.

이끌림샤시는 본사에서 지정한 하드웨어를 사용한 정품 시공을 원칙으로 합니다.

이끌림샤시 시공시 주의사항

- 시공시 창틀을 임시로 고정하고, 창틀 보양을 하여 오염, 훼손되지 않도록 해야합니다.
- 개구부는 최대한 평면으로 하고, 시공 중 창틀이 떨어지거나 넘어지지 않도록 수평을 맞추어 주의하여 시공해야 합니다.

이끌림샤시 사용상 주의사항

- 유창을 여닫을 때 손이 끼지 않도록 주의하십시오.
- 창짝 개폐가 원활하지 않는 경우, 무리한 작동은 고장의 원인이 될 수 있으므로 무리하게 작동하지 마십시오.
- 난방 기구를 사용할 경우는 창에 직접 열풍이나 열기가 닿지 않게 해주십시오.
- 창 변형의 원인이 될 수 있습니다.
- 방충망은 아이들이 창문 밖으로 떨어지는 것을 막지 못하니, 창문이 열렸을 때 아이들이 방충망 가까이 가지 않도록 주의하십시오.